

K6 Seminarhotel Halberstadt

Kirschallee 6
38820 Halberstadt

Tel: +49 3941 5758

info@k6-seminarhotel.de
<https://www.k6-seminarhotel.de/>

Informationen für Menschen mit Sehbehinderung und blinde Menschen

Die Informationen zur Barrierefreiheit wurden am 25. Juni 2021 im Rahmen des Systems "Reisen für Alle" erhoben.

Detailinformationen zu Treppen, Aufzügen / Treppenliften, Rampen, Automaten und speziellen Türen auf dem Weg zu einzelnen Bereichen finden Sie in der entsprechenden Kategorie.

Fotos zur Einrichtung



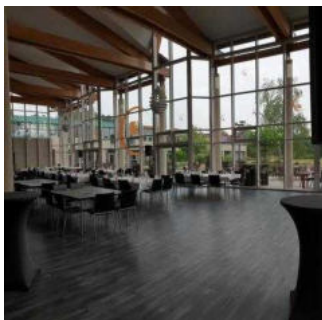
Rezeption

©Manuela Fischer



Lobby im
Eingangsbereich

©Manuela Fischer



Speiseraum

©Manuela Fischer

Parken



Parken

©Manuela Fischer



Parken

©Manuela Fischer

Parkplatz



Parkplatz

©Manuela Fischer



Parkplatz

©Manuela Fischer



Parkplatz

©Manuela Fischer



Einfahrt aufs Gelände

©Manuela Fischer

Es ist ein Parkplatz vorhanden.

Es ist mindestens 1 Parkplatz für Menschen mit Behinderung vorhanden.

Es gibt 1 Stellplatz/-plätze für Menschen mit Behinderung.

Stellplatzbreite: 350 cm

Stellplatzlänge: 500 cm

Entfernung des Stellplatzes/der Stellplätze für Menschen mit Behinderung zum Eingangsbereich: 101 m

Der Stellplatz / die Stellplätze für Menschen mit Behinderung ist/sind gekennzeichnet.

Der gekennzeichnete Parkplatz befindet sich rechts, direkt neben der Einfahrt aufs Gelände.

Weg vom Parkplatz zum Eingang



Weg vom Parkplatz
zum Eingang – 1.
Abschnitt

©Manuela Fischer



Weg vom Parkplatz
zum Eingang – 2.
Abschnitt

©Manuela Fischer



Weg vom Parkplatz
zum Eingang – 3.
Abschnitt

©Manuela Fischer

Breite des Weges: 400 cm

Länge des Weges: 100 m

Die Gehwegbegrenzung ist visuell kontrastreich.

Eingang



Eingang

©Manuela Fischer



Eingang

©Manuela Fischer

Eingangsbereich



Eingangsbereich

©Manuela Fischer



Eingangsbereich

©Manuela Fischer



Eingangsbereich

©Manuela Fischer

Der Eingangsbereich ist visuell kontrastreich zur Umgebung abgesetzt.

Der Eingangsbereich ist durch einen taktil wahrnehmbaren Bodenbelagswechsel erkennbar.

Eingangstür

Art der Tür: Zweiflügel

Die Tür wird ohne eigenen Kraftaufwand (Drücker, Lichtschranke, Bewegungsmelder etc.) geöffnet.

Die Tür bzw. der Türrahmen ist nicht visuell kontrastreich zur Umgebung abgesetzt.

Glastüren sind nicht mit Sicherheitsmarkierungen gekennzeichnet.

Anmerkungen für den Gast: Die beiden Eingangstüren sind baugleich. Der Windfang zwischen den Türen ist 5 m lang.

Rezeption



Rezeption

©Manuela Fischer



Rezeption

©Manuela Fischer

Rezeption



Schalter/Tresen/
Kasse

©Manuela Fischer

Die Gehbahn von der Eingangstür zum Schalter/Tresen/zur Kasse ist nicht mit visuell kontrastreichen Markierungen (z.B. Teppich) gekennzeichnet.

Die Gehbahn von der Eingangstür zum Schalter/Tresen/zur Kasse ist nicht mit taktil erfassbaren Markierungen (z.B. Bodenindikatoren) gekennzeichnet.

Hotelloobby



Lobby

©Manuela Fischer



Lobby

©Manuela Fischer



Lobby

©Manuela Fischer

Es sind keine Hindernisse, z.B. in den Raum ragende Gegenstände, vorhanden.

Weg vom Eingang zur Rezeption



Weg vom Eingang zur
Rezeption

©Manuela Fischer



Weg vom Eingang zur
Rezeption

©Manuela Fischer

Länge des Flurs/Weges/Ganges: 8 m

Es sind keine Hindernisse, z.B. in den Weg ragende Gegenstände, vorhanden.

UG: Doppelzimmer 005 mit Bad



UG: Doppelzimmer
005 mit Bad

©Manuela Fischer



UG: Doppelzimmer
005 mit Bad

©Manuela Fischer



UG: Doppelzimmer
005 mit Bad

©Manuela Fischer

UG: Doppelzimmer 005



UG: Doppelzimmer
005

©Manuela Fischer



UG: Doppelzimmer
005

©Manuela Fischer



UG: Doppelzimmer
005

©Manuela Fischer



UG: Doppelzimmer
005

©Manuela Fischer



UG: Doppelzimmer
005

©Manuela Fischer

Tür zum Schlafrum

Art der Tür: Einflügel

Die Tür wird mit eigenem Kraftaufwand geöffnet.

Die Tür bzw. der Türrahmen ist visuell kontrastreich zur Umgebung abgesetzt.

Zimmertyp: Doppelzimmer

Es sind keine Hindernisse, z.B. in den Raum ragende Gegenstände, vorhanden.

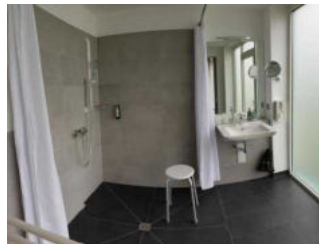
Es gibt insgesamt 4 barrierefrei konzipierte Zimmer im Betrieb.

UG: Bad im Zimmer 005



UG: Bad im Zimmer 005

©Manuela Fischer



UG: Bad im Zimmer 005

©Manuela Fischer



UG: Bad im Zimmer 005

©Manuela Fischer



UG: Bad im Zimmer 005

©Manuela Fischer



UG: Bad im Zimmer 005

©Manuela Fischer

Tür zum Badezimmer

Art der Tür: Einflügel

Die Tür wird mit eigenem Kraftaufwand geöffnet.

Die Tür bzw. der Türrahmen ist visuell kontrastreich zur Umgebung abgesetzt.

Schwelle/Stufe/Treppe

Treppenhaus



Treppenhaus

©Manuela Fischer



Treppenhaus

©Manuela Fischer



Treppenhaus

©Manuela Fischer

Vorhandene Schwellen/Stufen: 16

Höhe der Schwellen/Stufen: 17 cm

Die Treppe hat gerade Läufe.

Die Treppe hat einen einseitigen Handlauf.

Die Handläufe werden am Anfang und am Ende der Treppenläufe nicht weitergeführt.

Es sind keine taktilen Informationen zum Stockwerk am Anfang und am Ende der Treppenläufe vorhanden.

Die Stufen sind nicht visuell kontrastreich gestaltet.

Es besteht kein visueller Kontrast zwischen dem Fußbodenbelag und Treppenauf- oder abgängen.

Es besteht kein taktiler Kontrast zwischen dem Fußbodenbelag und Treppenauf- oder abgängen.

Die Treppe ist hell und blendfrei ausgeleuchtet.

UG: Stufen vom Zimmerflur in den Frühstücksraum



UG: Stufen vom
Zimmer ... in den
Frühstücksraum

©Manuela Fischer



UG: Stufen vom
Zimmer ... in den
Frühstücksraum

©Manuela Fischer

Vorhandene Schwellen/Stufen: 4

Höhe der Schwellen/Stufen: 17 cm

Die Treppe hat gerade Läufe.

Die Treppe hat keinen Handlauf.

Die Handläufe werden am Anfang und am Ende der Treppenläufe nicht weitergeführt.

Es sind keine taktilen Informationen zum Stockwerk am Anfang und am Ende der Treppenläufe vorhanden.

Die Stufen sind nicht visuell kontrastreich gestaltet.

Es besteht kein visueller Kontrast zwischen dem Fußbodenbelag und Treppenauf- oder abgängen.

Es besteht kein taktiler Kontrast zwischen dem Fußbodenbelag und Treppenauf- oder abgängen.

Die Treppe ist hell und blendfrei ausgeleuchtet.

Aufzug 1



Aufzug 1

©Manuela Fischer



Aufzug 1

©Manuela Fischer



Aufzug 1

©Manuela Fischer

Der Aufzug ist hell und blendfrei ausgeleuchtet.

Es gibt kein horizontales Bedientableau.

Die Bedienelemente und die Beschilderung sind visuell kontrastreich gestaltet.

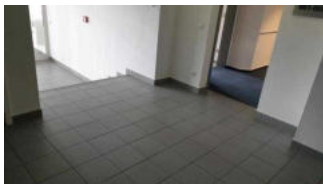
Die Bedienelemente und die Beschilderung sind nicht taktil erfassbar.

Die Beschilderung ist nicht in Brailleschrift vorhanden.

Die Halteposition wird nicht durch Sprache angesagt.

Flur/Weg/Gang innen

UG: Weg vom Aufzug 1 / Treppenhaus / Stufen zum Frühstücksraum zu Zimmer 005



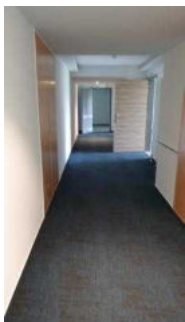
UG: Weg vom Aufzug
1 / Treppenhaus /
Stufen zum
Frühstücksraum zu
Zimmer 005

©Manuela Fischer



UG: Weg vom Aufzug
1 / Treppenhaus /
Stufen zum
Frühstücksraum zu
Zimmer 005

©Manuela Fischer



UG: Weg vom Aufzug
1 / Treppenhaus /
Stufen zum
Frühstücksraum zu
Zimmer 005

©Manuela Fischer

Länge des Flurs/Weges/Ganges: 20 m

Es sind keine Hindernisse, z.B. in den Weg ragende Gegenstände, vorhanden.

EG: Weg von der Rezeption zum Aufzug 1 / Treppenhaus



EG: Weg von der Rezeption zum Aufzug 1 / Treppenhaus

©Manuela Fischer



EG: Weg von der Rezeption zum Aufzug 1 / Treppenhaus

©Manuela Fischer



EG: Weg von der Rezeption zum Aufzug 1 / Treppenhaus

©Manuela Fischer



EG: Weg von der Rezeption zum Aufzug 1 / Treppenhaus

©Manuela Fischer

Länge des Flurs/Weges/Ganges: 23 m

Es sind keine Hindernisse, z.B. in den Weg ragende Gegenstände, vorhanden.

UG: Weg vom Aufzug/Treppe zu Zimmer 005



UG: Weg vom Aufzug/Treppe zu Zimmer 005

©Manuela Fischer



UG: Weg vom Aufzug/Treppe zu Zimmer 005

©Manuela Fischer



UG: Weg vom Aufzug/Treppe zu Zimmer 005

©Manuela Fischer

Länge des Flurs/Weges/Ganges: 20 m

Es sind keine Hindernisse, z.B. in den Weg ragende Gegenstände, vorhanden.

EG: Einzelzimmer 104 mit Bad



EG: Einzelzimmer 104 mit Bad

©Manuela Fischer



EG: Einzelzimmer 104 mit Bad

©Manuela Fischer



EG: Einzelzimmer 104 mit Bad

©Manuela Fischer

EG: Einzelzimmer 104



EG: Einzelzimmer 104

©Manuela Fischer



EG: Einzelzimmer 104

©Manuela Fischer



EG: Einzelzimmer 104

©Manuela Fischer

Tür zum Schlafräum

Art der Tür: Einflügel

Die Tür wird mit eigenem Kraftaufwand geöffnet.

Die Tür bzw. der Türrahmen ist visuell kontrastreich zur Umgebung abgesetzt.

Zimmertyp: Einzelzimmer

Es sind keine Hindernisse, z.B. in den Raum ragende Gegenstände, vorhanden.

Es gibt insgesamt 4 barrierefrei konzipierte Zimmer im Betrieb.

EG: Bad im Einzelzimmer 104



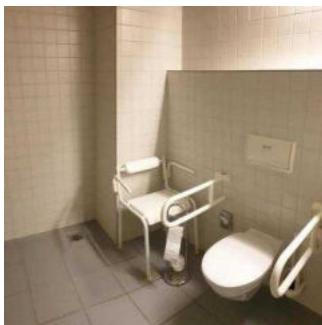
EG: Bad im Zimmer 104

©Manuela Fischer



EG: Bad im Zimmer 104

©Manuela Fischer



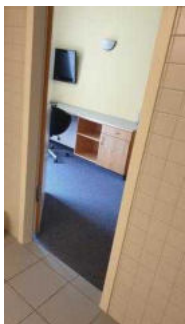
EG: Bad im Zimmer 104

©Manuela Fischer



EG: Bad im Zimmer 104

©Manuela Fischer



EG: Bad im Zimmer 104

©Manuela Fischer

Tür zum Badezimmer

Art der Tür: Einflügel

Die Tür wird mit eigenem Kraftaufwand geöffnet.

Die Tür bzw. der Türrahmen ist nicht visuell kontrastreich zur Umgebung abgesetzt.

EG: Weg von der Rezeption Richtung Aufzug 1 / Treppenhaus / Zimmer 104



EG: Weg von der Rezeption Richtung Aufzug 1 / Treppenhaus / Zimmer 104

©Manuela Fischer



EG: Weg von der Rezeption Richtung Aufzug 1 / Treppenhaus / Zimmer 104

©Manuela Fischer

Länge des Flurs/Weges/Ganges: 34 m

Es sind keine Hindernisse, z.B. in den Weg ragende Gegenstände, vorhanden.

Anmerkungen für den Gast: Der Weg von der Rezeption zum Aufzug / Treppenhaus ist 23 m lang.

UG: Frühstücksraum



UG: Frühstücksraum

©Manuela Fischer



UG: Frühstücksraum

©Manuela Fischer



UG: Frühstücksraum

©Manuela Fischer

UG: Frühstücksraum



UG: Frühstücksraum

©Manuela Fischer



UG: Frühstücksraum

©Manuela Fischer



UG: Frühstücksraum

©Manuela Fischer



UG: Frühstücksraum

©Manuela Fischer

Tür zum Speiseraum

Art der Tür: Einflügel

Die Tür wird mit eigenem Kraftaufwand geöffnet.

Die Tür bzw. der Türrahmen ist nicht visuell kontrastreich zur Umgebung abgesetzt.

Glastüren sind nicht mit Sicherheitsmarkierungen gekennzeichnet.

Es sind keine Hindernisse, z.B. in den Raum ragende Gegenstände, vorhanden.

Anmerkungen für den Gast: Das Buffett ist 88 cm hoch. Zwischen den Buffettischen ist der schmalste Durchgang 90 cm breit.

Schwelle/Stufe/Treppe

Treppenhaus



Treppenhaus

©Manuela Fischer



Treppenhaus

©Manuela Fischer



Treppenhaus

©Manuela Fischer

Vorhandene Schwellen/Stufen: 16

Höhe der Schwellen/Stufen: 17 cm

Die Treppe hat gerade Läufe.

Die Treppe hat einen einseitigen Handlauf.

Die Handläufe werden am Anfang und am Ende der Treppenläufe nicht weitergeführt.

Es sind keine taktilen Informationen zum Stockwerk am Anfang und am Ende der Treppenläufe vorhanden.

Die Stufen sind nicht visuell kontrastreich gestaltet.

Es besteht kein visueller Kontrast zwischen dem Fußbodenbelag und Treppenauf- oder abgängen.

Es besteht kein taktiler Kontrast zwischen dem Fußbodenbelag und Treppenauf- oder abgängen.

Die Treppe ist hell und blendfrei ausgeleuchtet.

EG: Treppe in der Lobby zum Frühstücksraum ins UG



EG: Treppe in den
Frühstücksraum ins
UG

©Manuela Fischer



EG: Treppe in den
Frühstücksraum ins
UG

©Manuela Fischer

Vorhandene Schwellen/Stufen: 20

Höhe der Schwellen/Stufen: 17 cm

Die Treppe hat gerade Läufe.

Die Treppe hat beidseitige Handläufe.

Die Handläufe werden am Anfang und am Ende der Treppenläufe nicht weitergeführt.

Es sind keine taktilen Informationen zum Stockwerk am Anfang und am Ende der Treppenläufe vorhanden.

Die Stufen sind nicht visuell kontrastreich gestaltet.

Es besteht kein visueller Kontrast zwischen dem Fußbodenbelag und Treppenauf- oder abgängen.

Es besteht kein taktiler Kontrast zwischen dem Fußbodenbelag und Treppenauf- oder abgängen.

Die Treppe ist hell und blendfrei ausgeleuchtet.

UG: Stufen vom Zimmerflur in den Frühstücksraum



UG: Stufen vom
Zimmer ... in den
Frühstücksraum

©Manuela Fischer



UG: Stufen vom
Zimmer ... in den
Frühstücksraum

©Manuela Fischer

Vorhandene Schwellen/Stufen: 4

Höhe der Schwellen/Stufen: 17 cm

Die Treppe hat gerade Läufe.

Die Treppe hat keinen Handlauf.

Die Handläufe werden am Anfang und am Ende der Treppenläufe nicht weitergeführt.

Es sind keine taktilen Informationen zum Stockwerk am Anfang und am Ende der Treppenläufe vorhanden.

Die Stufen sind nicht visuell kontrastreich gestaltet.

Es besteht kein visueller Kontrast zwischen dem Fußbodenbelag und Treppenauf- oder abgängen.

Es besteht kein taktiler Kontrast zwischen dem Fußbodenbelag und Treppenauf- oder abgängen.

Die Treppe ist hell und blendfrei ausgeleuchtet.

Aufzug 1



Aufzug 1

©Manuela Fischer



Aufzug 1

©Manuela Fischer



Aufzug 1

©Manuela Fischer

Der Aufzug ist hell und blendfrei ausgeleuchtet.

Es gibt kein horizontales Bedientableau.

Die Bedienelemente und die Beschilderung sind visuell kontrastreich gestaltet.

Die Bedienelemente und die Beschilderung sind nicht taktil erfassbar.

Die Beschilderung ist nicht in Brailleschrift vorhanden.

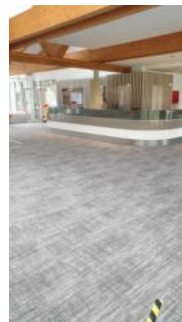
Die Halteposition wird nicht durch Sprache angesagt.

EG: Weg von der Rezeption zur Treppe in den Frühstücksraum im UG



EG: Weg von der
Rezeption zur
Treppe in den
Frühstücksraum im
UG

©Manuela Fischer



EG: Weg von der
Rezeption zur
Treppe in den
Frühstücksraum im
UG

©Manuela Fischer



EG: Weg von der
Rezeption zur
Treppe in den
Frühstücksraum im
UG

©Manuela Fischer

Es sind keine Hindernisse, z.B. in den Weg ragende Gegenstände, vorhanden.

EG: Öffentliches WC für Menschen mit Behinderung



EG: Öffentliches WC
für Menschen mit
Behinderung

©Manuela Fischer



EG: Öffentliches WC
für Menschen mit
Behinderung

©Manuela Fischer

EG: Öffentliches WC für Menschen mit Behinderung



EG: Öffentliches WC
für Menschen mit
Behinderung

©Manuela Fischer



EG: Öffentliches WC
für Menschen mit
Behinderung

©Manuela Fischer



EG: Öffentliches WC
für Menschen mit
Behinderung

©Manuela Fischer

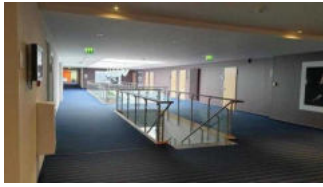
Tür zum öffentlichen WC

Art der Tür: Einflügel

Die Tür wird ohne eigenen Kraftaufwand (Drücker, Lichtschranke, Bewegungsmelder etc.) geöffnet.

Die Tür bzw. der Türrahmen ist nicht visuell kontrastreich zur Umgebung abgesetzt.

EG: Weg von der Rezeption zum öffentlichen WC für Menschen mit Behinderung / zur Treppe ins UG / zum Aufzug 2 / zum Tagungsraum 01



EG: Weg von der Rezeption zum öffentlichen WC für Menschen mit Behinderung / zur Treppe ins UG / zum Aufzug 2 / zum Tagungsraum 01

©Manuela Fischer



EG: Weg von der Rezeption zum öffentlichen WC für Menschen mit Behinderung / zur Treppe ins UG / zum Aufzug 2 / zum Tagungsraum 01

©Manuela Fischer

Länge des Flurs/Weges/Ganges: 40 m

Es sind keine Hindernisse, z.B. in den Weg ragende Gegenstände, vorhanden.

Hilfsmittel

Alarm/Hilfsmittel

Aufzug: Aufzug 1 (UG–EG–OG)

Ein abgehender Notruf im Aufzug wird akustisch bestätigt, z.B. durch eine Gegensprechanlage.

Aufzug: Aufzug 2 (EG–UG Bar)

Ein abgehender Notruf im Aufzug wird akustisch bestätigt, z.B. durch eine Gegensprechanlage.

Assistenzhunde (Begleithunde, Blindenführhunde etc.) dürfen in alle relevanten Bereiche/Räume des Betriebes/Angebotes mitgebracht werden.

Es werden Hilfsmittel angeboten.

Andere angebotene Hilfsmittel: In Zusammenarbeit mit einem Sanitätshaus können Hilfsmittel auf Wunsch ausgeliehen werden. Bitte vorher anfragen.

Anmerkungen für den Gast: Eine induktive Höranlage kann für Veranstaltungen über eine externe Firma ausgeliehen werden. Bitte vorher anfragen.

Bedienelemente / Leitsystem

Mantelbogen visuell taktile Gestaltung



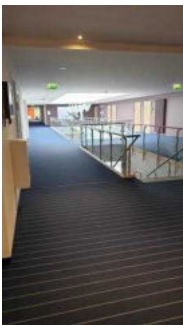
Mantelbogen visuell
taktile Gestaltung

©Manuela Fischer



Mantelbogen visuell
taktile Gestaltung

©Manuela Fischer



Mantelbogen visuell
taktile Gestaltung

©Manuela Fischer



Mantelbogen visuell
taktile Gestaltung

©Manuela Fischer



Mantelbogen visuell
taktile Gestaltung

©Manuela Fischer

Die Bedienelemente (z.B. Türgriffe, Lichtschalter, Notruftaster) sind fast überall taktile erfassbar.

Die Bedienelemente (z.B. Türgriffe, Lichtschalter, Notruftaster) sind überwiegend visuell kontrastreich gestaltet.

Die Gehbahnen in Fluren/Wegen/Gängen sind im gesamten Gebäude/Objekt visuell kontrastreich zur Umgebung abgesetzt.

Die Gehbahnen in Fluren/Wegen/Gängen sind im gesamten Gebäude/Objekt nicht mit taktile erfassbaren Markierungen gekennzeichnet. Die Wände oder andere bauliche Elemente können nicht zur Orientierung genutzt werden.

Alle erhobenen und für den Gast nutzbaren Bereiche (Eingangsbereich, Kasse/Tresen, Schlafräume, Flure, Gänge) sind gut, d.h. hell und blendfrei, ausgeleuchtet.

Die Beschilderung ist in gut lesbarer Schrift gestaltet.

Es besteht zwischen Schrift/Piktogramm und Hintergrund ein guter visueller Kontrast.

Informationen sind taktil erfassbar (z.B. Relief- oder Prismenschrift).

Informationen zur Orientierung sind in Brailleschrift vorhanden. Informationen zur Orientierung sind in Schriftform verfügbar.

EG: Tagungsraum 01



EG: Tagungsraum 01

©Manuela Fischer



EG: Tagungsraum 01

©Manuela Fischer

EG: Tagungsraum 01



EG: Tagungsraum 01

©Manuela Fischer



EG: Tagungsraum 01

©Manuela Fischer



EG: Tagungsraum 01

©Manuela Fischer



EG: Tagungsraum 01

©Manuela Fischer

Tür zum Raum

Art der Tür: Einflügel

Die Tür wird mit eigenem Kraftaufwand geöffnet.

Die Tür bzw. der Türrahmen ist visuell kontrastreich zur Umgebung abgesetzt.

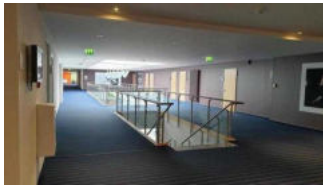
BREITE des Raums: 7 m

TIEFE des Raums: 8 m

Es sind keine Hindernisse, z.B. in den Raum ragende Gegenstände, vorhanden.

Anmerkungen für den Gast: Der Raum kann individuell bestuhlt werden.

EG: Weg von der Rezeption zum öffentlichen WC für Menschen mit Behinderung / zur Treppe ins UG / zum Aufzug 2 / zum Tagungsraum 01



EG: Weg von der Rezeption zum öffentlichen WC für Menschen mit Behinderung / zur Treppe ins UG / zum Aufzug 2 / zum Tagungsraum 01

©Manuela Fischer



EG: Weg von der Rezeption zum öffentlichen WC für Menschen mit Behinderung / zur Treppe ins UG / zum Aufzug 2 / zum Tagungsraum 01

©Manuela Fischer

Länge des Flurs/Weges/Ganges: 40 m

Es sind keine Hindernisse, z.B. in den Weg ragende Gegenstände, vorhanden.

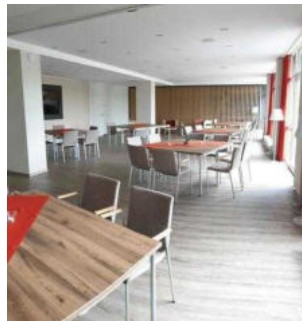
UG: Barbereich

UG: Barbereich



UG: Barbereich

©Manuela Fischer



UG: Barbereich

©Manuela Fischer



UG: Barbereich

©Manuela Fischer



UG: Barbereich

©Manuela Fischer

Tür zum Speiseraum

Art der Tür: Einflügel

Die Tür wird mit eigenem Kraftaufwand geöffnet.

Die Tür bzw. der Türrahmen ist nicht visuell kontrastreich zur Umgebung abgesetzt.

Glastüren sind nicht mit Sicherheitsmarkierungen gekennzeichnet.

Es sind keine Hindernisse, z.B. in den Raum ragende Gegenstände, vorhanden.

Anmerkungen für den Gast: Der Bartresen ist 116 cm hoch.

EG: Treppe ins UG zur Bar



EG: Treppe ins UG zur Bar

©Manuela Fischer

Vorhandene Schwellen/Stufen: 20

Höhe der Schwellen/Stufen: 17 cm

Die Treppe hat gerade Läufe.

Die Treppe hat beidseitige Handläufe.

Die Handläufe werden am Anfang und am Ende der Treppenläufe nicht weitergeführt.

Es sind keine taktilen Informationen zum Stockwerk am Anfang und am Ende der Treppenläufe vorhanden.

Die Stufen sind nicht visuell kontrastreich gestaltet.

Es besteht kein visueller Kontrast zwischen dem Fußbodenbelag und Treppenauf- oder abgängen.

Es besteht kein taktiler Kontrast zwischen dem Fußbodenbelag und Treppenauf- oder abgängen.

Die Treppe ist hell und blendfrei ausgeleuchtet.

EG: Aufzug 2 ins UG zur Bar



EG: Aufzug 2 ins UG zur Bar (Einstieg)

©Manuela Fischer



EG: Aufzug 2 ins UG zur Bar (Ausstieg)

©Manuela Fischer



EG: Aufzug 2 ins UG
zur Bar

©Manuela Fischer



EG: Aufzug 2 ins UG
zur Bar

©Manuela Fischer

Der Aufzug ist hell und blendfrei ausgeleuchtet.

Es gibt kein horizontales Bedientableau.

Die Bedienelemente und die Beschilderung sind visuell kontrastreich gestaltet.

Die Bedienelemente und die Beschilderung sind taktil erfassbar.

Die Beschilderung ist nicht in Brailleschrift vorhanden.

Der Aufzug bedient nur zwei Etagen.

Flur/Weg/Gang innen

UG: Weg von Aufzug 2 / Treppe zum Eingang Bar



UG: Weg von Aufzug
2 / Treppe zum
Eingang Bar

©Manuela Fischer



UG: Weg von Aufzug
2 / Treppe zum
Eingang Bar

©Manuela Fischer



UG: Weg von Aufzug
2 / Treppe zum
Eingang Bar

©Manuela Fischer



UG: Weg von Aufzug
2 / Treppe zum
Eingang Bar

©Manuela Fischer

Es sind keine Hindernisse, z.B. in den Weg ragende Gegenstände, vorhanden.

Anmerkungen für den Gast: Der Weg von der Treppe zum Eingang Bar ist 5 m lang.

EG: Weg von der Rezeption zum öffentlichen WC für Menschen mit Behinderung / zur Treppe ins UG / zum Aufzug 2 / zum Tagungsraum 01



EG: Weg von der Rezeption zum öffentlichen WC für Menschen mit Behinderung / zur Treppe ins UG / zum Aufzug 2 / zum Tagungsraum 01

©Manuela Fischer



EG: Weg von der Rezeption zum öffentlichen WC für Menschen mit Behinderung / zur Treppe ins UG / zum Aufzug 2 / zum Tagungsraum 01

©Manuela Fischer

Länge des Flurs/Weges/Ganges: 40 m

Es sind keine Hindernisse, z.B. in den Weg ragende Gegenstände, vorhanden.