

Glasmanufaktur HARZKRISTALL

Im Freien Felde 5
38895 Blankenburg (Harz) OT
Derenburg

Tel: +49 39453 6800

info@harzkristall.de
<http://www.harzkristall.de>

Informationen für Menschen mit Sehbehinderung und blinde Menschen

Die Informationen zur Barrierefreiheit wurden am 19. März 2024 im Rahmen des Systems "Reisen für Alle" erhoben und sind geprüft.

Detailinformationen zu Treppen, Aufzügen / Treppenliften, Rampen, Automaten und speziellen Türen auf dem Weg zu einzelnen Bereichen finden Sie in der entsprechenden Kategorie.

Fotos zur Einrichtung



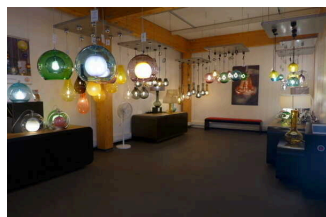
Glasmanufaktur
HARZKRISTALL

©Claudia Kepke



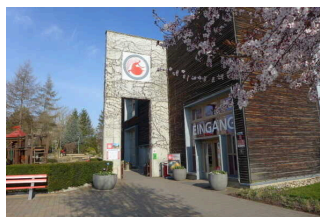
Glasmanufaktur
HARZKRISTALL

©Claudia Kepke



Glasmanufaktur
HARZKRISTALL

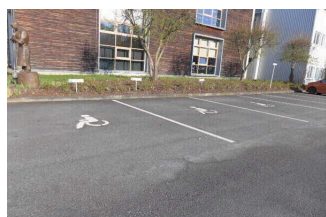
©Claudia Kepke



Glasmanufaktur
HARZKRISTALL

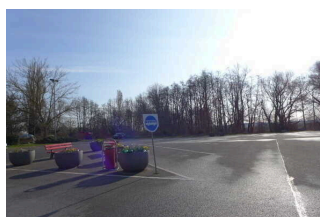
©Claudia Kepke

Parken



Parken für Menschen
mit Behinderung

©Claudia Kepke



Allgemeiner Parkplatz

©Claudia Kepke



Ausweichparkplatz

©Claudia Kepke

Parkplatz



Parkplatz für Menschen mit Behinderung

©Claudia Kepke



gekennzeichnete Stellfläche

©Claudia Kepke



allgemeiner Parkplatz

©Claudia Kepke



Ausweichparkplatz

©Claudia Kepke

Es ist ein Parkplatz vorhanden.

Es ist mindestens 1 Parkplatz für Menschen mit Behinderung vorhanden.

Es gibt 3 Stellplatz/-plätze für Menschen mit Behinderung.

Stellplatzbreite: 350 cm

Stellplatzlänge: 500 cm

Entfernung des Stellplatzes/der Stellplätze für Menschen mit Behinderung zum Eingangsbereich: 20 m

Der Stellplatz / die Stellplätze für Menschen mit Behinderung ist/sind gekennzeichnet.

Weg vom Parkplatz zum Eingang



Weg vom Parkplatz zum Eingang

©Claudia Kepke



Weg vom Parkplatz zum Eingang

©Claudia Kepke



Weg vom Parkplatz zum Eingang

©Claudia Kepke

Breite des Weges: 300 cm

Länge des Weges: 20 m

Es ist keine Gehwegbegrenzung vorhanden.

ÖPNV



ÖPNV

©Claudia Kepke

Busstation



Busstation

©Claudia Kepke



Busstation

©Claudia Kepke

Es gibt keine Haltestelle des öffentlichen Personennahverkehrs (ÖPNV) in max. 100m Entfernung vom Eingang/Zugang.

Anmerkungen für den Gast: Es gibt eine Bushaltestelle an der Hauptstraße, ca. 500 m vom Eingang entfernt.

Eingang



Eingang

©Claudia Kepke

Eingangsbereich



Eingangsbereich

©Claudia Kepke



Eingangsbereich

©Claudia Kepke



Windfang
Eingangsbereich

©Claudia Kepke



Eingangsbereich

©Claudia Kepke

Der Eingangsbereich ist visuell kontrastreich zur Umgebung abgesetzt.

Der Eingangsbereich ist durch einen taktil wahrnehmbaren Bodenbelagswechsel erkennbar.

Eingangstür

Art der Tür: Zweiflügel

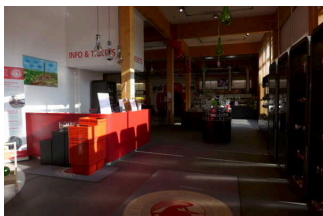
Die Tür wird mit eigenem Kraftaufwand geöffnet. Die Tür wird durch eine Servicekraft geöffnet.

Die Tür bzw. der Türrahmen ist visuell kontrastreich zur Umgebung abgesetzt.

Glastüren sind nicht mit Sicherheitsmarkierungen gekennzeichnet.

Anmerkungen für den Gast: Das Servicepersonal an der Kasse hilft gern weiter. Der Eingangsbereich hat im Windfang 2 baugleiche Türen.

Informationstresen und Shop mit Kasse



Informationstresen
und Shop mit Kasse

©Claudia Kepke



Kasse am Ausgang

©Claudia Kepke

Schalter/Tresen/Kasse

EG: Information im Eingangsbereich



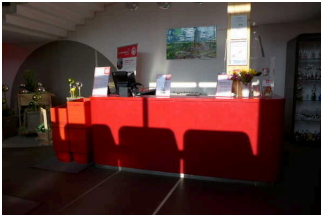
Information im Eingangsbereich

©Manuela Fischer



Information im Eingangsbereich

©Claudia Kepke



Information im Eingangsbereich

©Claudia Kepke



Kasse im Eingangsbereich

©Claudia Kepke

Die Gehbahn von der Eingangstür zum Schalter/Tresen/zur Kasse ist nicht mit visuell kontrastreichen Markierungen (z.B. Teppich) gekennzeichnet.

Die Gehbahn von der Eingangstür zum Schalter/Tresen/zur Kasse ist nicht mit taktil erfassbaren Markierungen (z.B. Bodenindikatoren) gekennzeichnet.

Das Kassendisplay/die Preisangabe an der Kasse ist gut erkennbar (z.B. groß oder schwenkbar).

EG: Kassentresen im Shop



Kassentresen im Shop

©Claudia Kepke

Die Gehbahn von der Eingangstür zum Schalter/Tresen/zur Kasse ist nicht mit visuell kontrastreichen Markierungen (z.B. Teppich) gekennzeichnet.

Die Gehbahn von der Eingangstür zum Schalter/Tresen/zur Kasse ist nicht mit taktil erfassbaren Markierungen (z.B. Bodenindikatoren) gekennzeichnet.

Das Kassendisplay/die Preisangabe an der Kasse ist gut erkennbar (z.B. groß oder schwenkbar).

Kassenraum



Kassenraum

©Claudia Kepke



Ausgang vom Shop

©Claudia Kepke

BREITE des Raums: 8 m

TIEFE des Raums: 5 m

Es sind keine Hindernisse, z.B. in den Raum ragende Gegenstände, vorhanden.

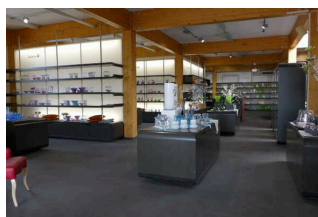
Anmerkungen für den Gast: Der Shop und die Kasse befinden sich unmittelbar vor dem Ausgang im Erdgeschoss.

Ausstellungs- und Verkaufsräume



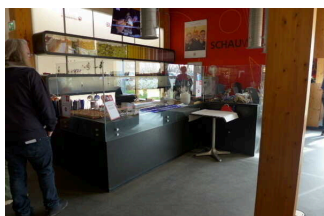
Weihnachsausstellung
im Erdgeschoss

©Claudia Kepke



Ausstellungs- und
Verkaufsraum im
Obergeschoss

©Claudia Kepke



Schauwerkstatt im
Erdgeschoss

©Claudia Kepke

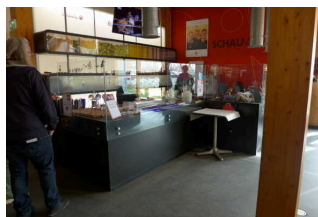
Ausstellungsraum/weitläufiger Raum

EG: Ausstellung und Verkauf



EG: Ausstellung und
Verkauf

©Claudia Kepke



EG: Schauwerkstatt

©Claudia Kepke

Wesentliche "Gehbahnen" im Raum sind nicht visuell kontrastreich gestaltet.

Wesentliche "Gehbahnen" im Raum sind nicht taktil erfassbar.

Es sind Hindernisse, z.B. in den Raum ragende Gegenstände, vorhanden.

Hindernisse: Ausstellungsvitrinen und Tische

Anmerkungen für den Gast: Die Ausstellung ist gleichzeitig auch Verkauf. Die Preise sind ausgeschildert. Es gibt auch eine frei zugängliche Schauwerkstatt.

EG: Weihnachtsausstellung und Verkauf



EG: Eingang zur Weihnachtsausstellung und Verkauf

©Claudia Kepke



EG: Weihnachtsausstellung und Verkauf

©Claudia Kepke



EG: Weihnachtsausstellung und Verkauf

©Claudia Kepke

Wesentliche "Gehbahnen" im Raum sind visuell kontrastreich gestaltet.

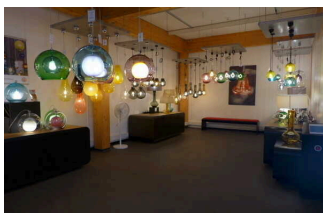
Wesentliche "Gehbahnen" im Raum sind nicht taktil erfassbar.

Es sind Hindernisse, z.B. in den Raum ragende Gegenstände, vorhanden.

Hindernisse: Ausstellungsvitrinen und Tische

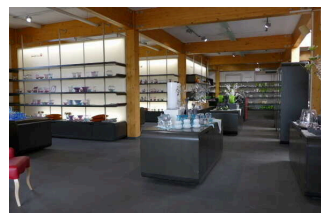
Anmerkungen für den Gast: Die Lichtverhältnisse sind weihnachtlicher Stimmung angepasst. und daher für Menschen mit Sehbehinderungen problematisch.

1. OG: Ausstellungs- und Verkaufsraum



1. OG: Ausstellungs- und Verkaufsraum

©Claudia Kepke



1. OG: Ausstellungs- und Verkaufsraum

©Claudia Kepke



1. OG: Sitzmöglichkeit

©Claudia Kepke



1. OG: information desk

©Claudia Kepke

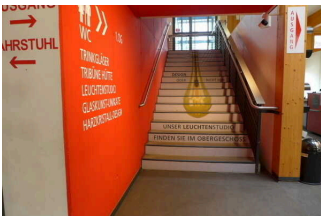
Wesentliche "Gehbahnen" im Raum sind nicht visuell kontrastreich gestaltet.

Wesentliche "Gehbahnen" im Raum sind nicht taktil erfassbar.

Es sind Hindernisse, z.B. in den Raum ragende Gegenstände, vorhanden.

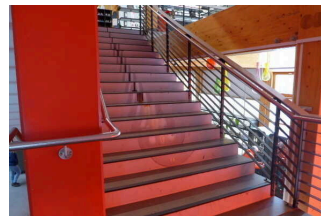
Hindernisse: Ausstellungsvitrinen / Tische

Treppe



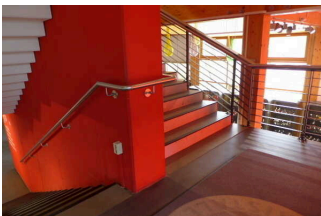
EG zum 1. OG: Treppe Abschnitt 1

©Claudia Kepke



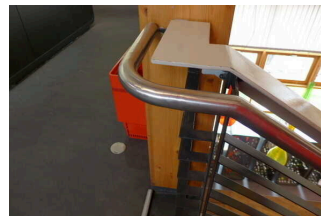
EG zum 1. OG: Treppe Abschnitt 2

©Claudia Kepke



EG zum 1. OG: Zwischenpodest auf Treppe

©Claudia Kepke



EG zum 1. OG: Handlauf an Treppe

©Claudia Kepke

Vorhandene Schwellen/Stufen: 32

Höhe der Schwellen/Stufen: 18 cm

Die Treppe hat keine geraden Läufe.

Die Treppe hat beidseitige Handläufe.

Die Handläufe werden am Anfang und am Ende der Treppenläufe nicht weitergeführt.

Es sind keine taktilen Informationen zum Stockwerk am Anfang und am Ende der Treppenläufe vorhanden.

Mindestens die erste und letzte Stufe weisen mit der waagerechten und senkrechten Stufenfläche visuell kontrastreiche Kanten auf.

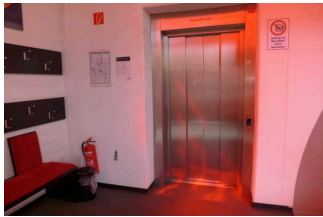
Es besteht ein visueller Kontrast zwischen dem Fußbodenbelag und Treppenauf- oder abgängen.

Es besteht kein taktiler Kontrast zwischen dem Fußbodenbelag und Treppenauf- oder abgängen.

Die Treppe ist hell und blendfrei ausgeleuchtet.

Anmerkungen für den Gast: Die Treppe beginnt unmittelbar hinter dem Kassentresen / Information.

Aufzug



Eingang zum Aufzug
im Erdgeschoss

©Claudia Kepke



Bedienelemente im
Aufzug

©Claudia Kepke



Bereich vorm Aufzug
im Obergeschoss

©Claudia Kepke



Ausgang im
Erdgeschoss

©Claudia Kepke

Der Aufzug ist hell und blendfrei ausgeleuchtet.

Es gibt ein horizontales Bedientableau.

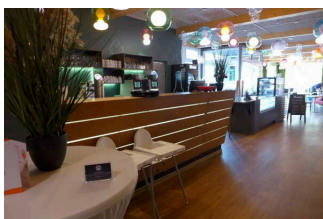
Die Bedienelemente und die Beschilderung sind nicht visuell kontrastreich gestaltet.

Die Bedienelemente und die Beschilderung sind nicht taktil erfassbar.

Die Beschilderung ist nicht in Brailleschrift vorhanden.

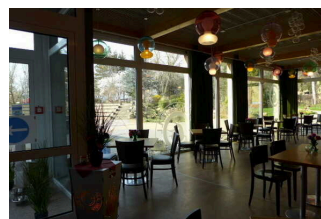
Der Aufzug bedient nur zwei Etagen.

Café / Restaurant



Café / Restaurant

©Claudia Kepke



Café / Restaurant

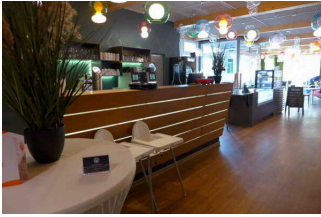
©Claudia Kepke



Café / Restaurant

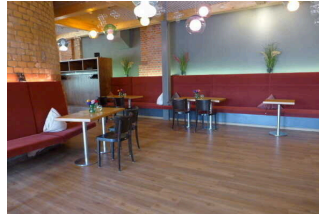
©Claudia Kepke

EG: Café



EG: Café

©Claudia Kepke



EG: Café

©Claudia Kepke



Außenbereich

©Claudia Kepke



EG: Café

©Claudia Kepke



Speisekarte

©Claudia Kepke

Es sind keine Hindernisse, z.B. in den Raum ragende Gegenstände, vorhanden.

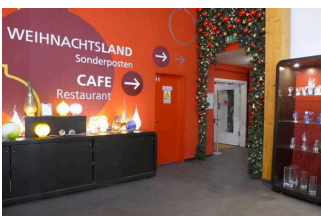
Speisekarte

Die Schrift der Speisekarte ist schnörkellos und visuell kontrastreich gestaltet.

Es ist eine Speisekarte in Großschrift vorhanden.

Anmerkungen für den Gast: Im Café wird am Tisch bedient.

Weg vom Eingang zum Café



Weg vom Eingang
zum Café

©Claudia Kepke

Länge des Flurs/Weges/Ganges: 25 m

Es sind Hindernisse, z.B. in den Weg ragende Gegenstände, vorhanden.

Hindernisse: Vitrinen und Tische mit Exponaten und Waren

Außengastronomie

Außengastronomie



Außengastronomie

©DSFT Berlin



Außengastronomie

©DSFT Berlin

Es sind keine Hindernisse, z.B. in den Raum / die Außengastronomiefläche ragende Gegenstände, vorhanden.

Speisen/Getränke werden durch Servicekräfte an den Platz gebracht.

Tür vom Café zur Terrasse



Ausgangstür vom Café zur Terrasse

©Claudia Kepke



Ausgangstür vom Café zur Terrasse

©Claudia Kepke



Ausgangstür vom Café zur Terrasse

©Claudia Kepke

Art der Tür: Zweiflügel

Die Tür wird mit eigenem Kraftaufwand geöffnet. Die Tür wird durch eine Servicekraft geöffnet.

Die Tür bzw. der Türrahmen ist visuell kontrastreich zur Umgebung abgesetzt.

Glastüren sind nicht mit Sicherheitsmarkierungen gekennzeichnet.

Park / Außengelände



Park / Außengelände

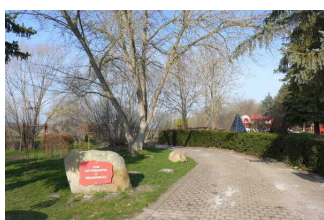
©Claudia Kepke



Park / Außengelände

©Claudia Kepke

Parkgelände und Spielplatz



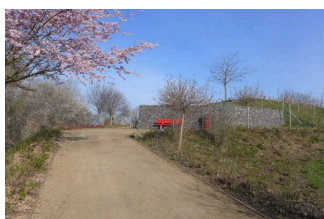
Weg im Parkgelände

©Claudia Kepke



Weg im Parkgelände

©Claudia Kepke



Weg im
Parkgelände zur
Aussichtsplattform

©Claudia Kepke



Aussichtsplattform

©Claudia Kepke



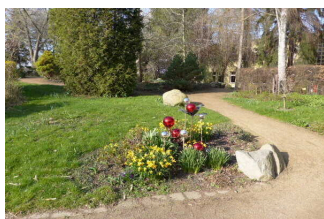
Weg im Parkgelände

©Claudia Kepke



Weg im Parkgelände

©Claudia Kepke



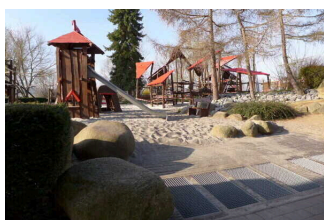
Weg im Parkgelände

©Claudia Kepke



Übersichtsplan
Parkgelände und
Spielplatz

©Claudia Kepke



Spielplatz

©Claudia Kepke

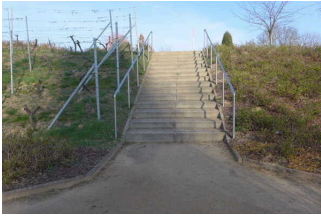
Breite des Weges: 230 cm

Länge des Weges: 500 m

Die Gehwegbegrenzung ist visuell kontrastreich.

Anmerkungen für den Gast: Steigungen und Gefälle sind sehr anspruchsvoll. Die Oberflächengestaltung der Wege ist unterschiedlich. Teilweise existiert feinkörnige Kiesaufschüttung. Der Belag des Rundweges ist je nach Witterung unterschiedlich befahr- und begehbar!

Treppe im Park



Treppe zum
Aussichtsplattform

©Claudia Kepke

Vorhandene Schwellen/Stufen: 15

Höhe der Schwellen/Stufen: 15 cm

Die Treppe hat gerade Läufe.

Die Treppe hat beidseitige Handläufe.

Die Handläufe werden am Anfang und am Ende der Treppenläufe nicht weitergeführt.

Es sind keine taktilen Informationen zum Stockwerk am Anfang und am Ende der Treppenläufe vorhanden.

Die Stufen sind nicht visuell kontrastreich gestaltet.

Es besteht ein visueller Kontrast zwischen dem Fußbodenbelag und Treppenauf- oder abgängen.

Es besteht kein taktiler Kontrast zwischen dem Fußbodenbelag und Treppenauf- oder abgängen.

Es ist keine künstliche Beleuchtung der Treppe vorhanden.

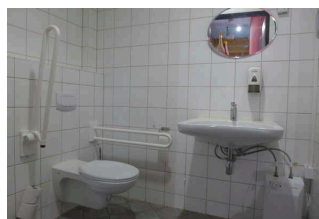
Anmerkungen für den Gast: Die Treppe führt zu einem erhöhten Plateau im Parkgelände, das aber auch ohne Stufen auf vom Rundweg erreichbar ist.

Öffentliches WC für Menschen mit Behinderung



Öffentliches WC
für Menschen mit
Behinderung

©Claudia Kepke



Öffentliches WC
für Menschen mit
Behinderung

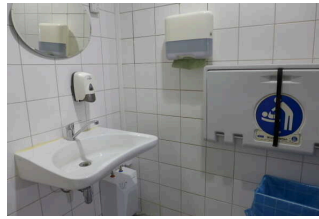
©Claudia Kepke

1. OG: Öffentliches WC für Menschen mit Behinderung



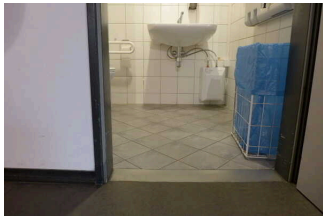
1. OG: Öffentliches WC für Menschen mit Behinderung

©Claudia Kepke



1. OG: Öffentliches WC für Menschen mit Behinderung

©Claudia Kepke



1. OG: Öffentliches WC für Menschen mit Behinderung

©Claudia Kepke



Alarmauslöser am WC

©Claudia Kepke



1. OG: Öffentliches WC für Menschen mit Behinderung

©Claudia Kepke



1. OG: Öffentliches WC für Menschen mit Behinderung

©Claudia Kepke

Tür zum öffentlichen WC

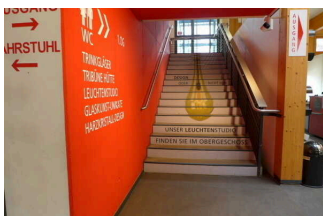
Art der Tür: Einflügel

Die Tür wird mit eigenem Kraftaufwand geöffnet.

Die Tür bzw. der Türrahmen ist nicht visuell kontrastreich zur Umgebung abgesetzt.

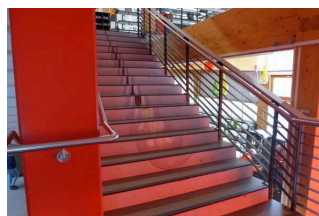
Anmerkungen für den Gast: Wickeltisch (ausklappbar) ist vorhanden

Treppe



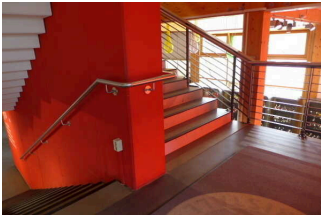
EG zum 1. OG: Treppe Abschnitt 1

©Claudia Kepke



EG zum 1. OG: Treppe Abschnitt 2

©Claudia Kepke



EG zum 1. OG:
Zwischenpodest auf
Treppe

©Claudia Kepke



EG zum 1. OG:
Handlauf an Treppe

©Claudia Kepke

Vorhandene Schwellen/Stufen: 32

Höhe der Schwellen/Stufen: 18 cm

Die Treppe hat keine geraden Läufe.

Die Treppe hat beidseitige Handläufe.

Die Handläufe werden am Anfang und am Ende der Treppenläufe nicht weitergeführt.

Es sind keine taktilen Informationen zum Stockwerk am Anfang und am Ende der Treppenläufe vorhanden.

Mindestens die erste und letzte Stufe weisen mit der waagerechten und senkrechten Stufenfläche visuell kontrastreiche Kanten auf.

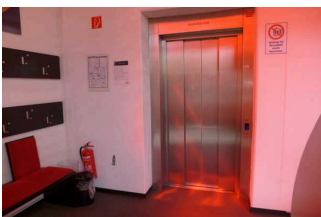
Es besteht ein visueller Kontrast zwischen dem Fußbodenbelag und Treppenauf- oder abgängen.

Es besteht kein taktiler Kontrast zwischen dem Fußbodenbelag und Treppenauf- oder abgängen.

Die Treppe ist hell und blendfrei ausgeleuchtet.

Anmerkungen für den Gast: Die Treppe beginnt unmittelbar hinter dem Kassentresen / Information.

Aufzug



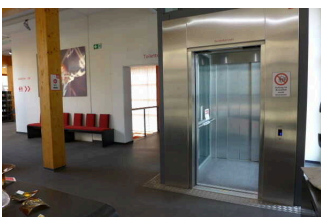
Eingang zum Aufzug
im Erdgeschoss

©Claudia Kepke



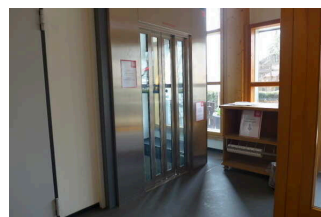
Bedienelemente im
Aufzug

©Claudia Kepke



Bereich vorm Aufzug
im Obergeschoss

©Claudia Kepke



Ausgang im
Erdgeschoss

©Claudia Kepke

Der Aufzug ist hell und blendfrei ausgeleuchtet.

Es gibt ein horizontales Bedientableau.

Die Bedienelemente und die Beschilderung sind nicht visuell kontrastreich gestaltet.

Die Bedienelemente und die Beschilderung sind nicht taktil erfassbar.

Die Beschilderung ist nicht in Brailleschrift vorhanden.

Der Aufzug bedient nur zwei Etagen.

1. OG: Weg vom Aufzug zum WC für Menschen mit Behinderung



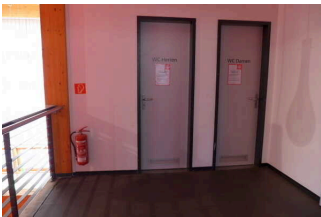
1. OG: Weg vom Aufzug zum WC für Menschen mit Behinderung

©Claudia Kepke



1. OG: Weg vom Aufzug zum WC für Menschen mit Behinderung

©Claudia Kepke



1. OG: Weg vom Aufzug zum WC für Menschen mit Behinderung

©Claudia Kepke



1. OG: Weg vom Aufzug zum WC für Menschen mit Behinderung

©Claudia Kepke

Länge des Flurs/Weges/Ganges: 9 m

Es sind keine Hindernisse, z.B. in den Weg ragende Gegenstände, vorhanden.

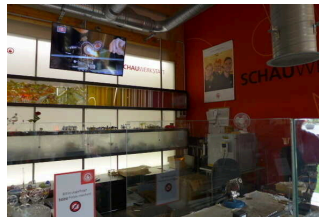
Hindernisse: keine

Technische Hilfsmittel



Technische Hilfsmittel

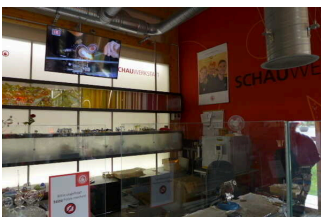
©Claudia Kepke



Technische Hilfsmittel

©Claudia Kepke

Technische Hilfsmittel



Technische Hilfsmittel

©Claudia Kepke



Technische Hilfsmittel

©Claudia Kepke



Technische Hilfsmittel

©Claudia Kepke



Technische Hilfsmittel

©Claudia Kepke



Technische Hilfsmittel

©Claudia Kepke

Assistenzhunde (Begleithunde, Blindenführhunde etc.) dürfen in alle relevanten Bereiche/Räume des Betriebes/Angebotes mitgebracht werden.

Es werden Hilfsmittel angeboten.

Rollstuhl, Rollator,

Andere angebotene Hilfsmittel: Filme über die Glasherstellung, Bildschirme in den Ausstellungen, die über Exponate informieren

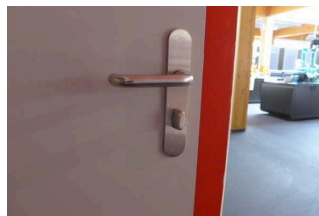
Es werden Führungen für Menschen mit Behinderung angeboten.

Bedienelemente



Bedienelemente

©Claudia Kepke



Bedienelemente

©Claudia Kepke



Bedienelemente

©Claudia Kepke

Visuell taktile Gestaltung



Visuell taktile Gestaltung

©Claudia Kepke



Visuell taktile Gestaltung

©Claudia Kepke



Visuell taktile Gestaltung

©Claudia Kepke



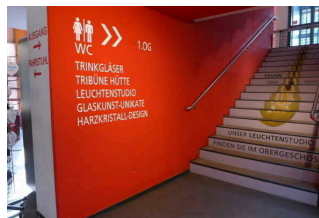
Visuell taktile Gestaltung

©Claudia Kepke



Visuell taktile Gestaltung

©Claudia Kepke



Visuell taktile Gestaltung

©Claudia Kepke



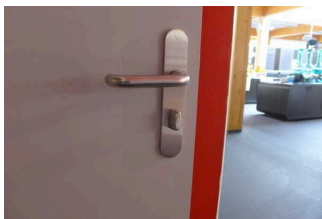
Visuell taktile Gestaltung

©Claudia Kepke



Visuell taktile Gestaltung

©Claudia Kepke



Visuell taktile Gestaltung

©Claudia Kepke

Führung



Führung

©Claudia Kepke



Führung

©Claudia Kepke

Führung



Tür zur Plattform

©Claudia Kepke



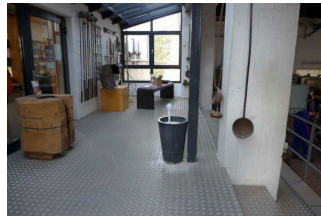
Sitzmöglichkeit auf der Plattform

©Claudia Kepke



Blick in die Produktionshalle

©Claudia Kepke



Plattform

©Claudia Kepke

Es werden Führungen für Menschen mit Sehbehinderung angeboten.

Es werden Führungen für blinde Menschen angeboten.

Die Gästeführer sind so ausgebildet, dass Menschen mit Sehbehinderung an jeder Führung teilnehmen können.

Die Gästeführer sind so ausgebildet, dass blinde Menschen an jeder Führung teilnehmen können.

Es ist eine Voranmeldung für die Führung notwendig.

Während der Führungen werden Exponate zum Tasten integriert.

Anmerkungen für den Gast: Die Glasproduktion kann mit einer Führung besichtigt werden. Die Führung beginnt im Erdgeschoss und endet im Obergeschoss. Menschen mit Geheinschränkungen können nicht in die Produktionshalle. Es besteht die Möglichkeit über den Fahrstuhl ins Obergeschoss zu gelangen und dort von einer Plattform aus die Führung durch die Produktionshalle zu verfolgen.