

## Glasmanufaktur HARZKRISTALL

Im Freien Felde 5  
38895 Blankenburg (Harz) OT  
Derenburg

Tel: +49 39453 6800

info@harzkristall.de  
<http://www.harzkristall.de>

## Informationen für Menschen mit Gehbehinderung und Rollstuhlfahrer

Die Informationen zur Barrierefreiheit wurden am 19. März 2024 im Rahmen des Systems "Reisen für Alle" erhoben und sind geprüft.

Detailinformationen zu Treppen, Aufzügen / Treppenliften, Rampen, Automaten und speziellen Türen auf dem Weg zu einzelnen Bereichen finden Sie in der entsprechenden Kategorie.

## Fotos zur Einrichtung

---



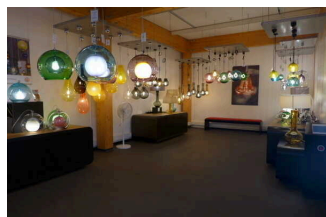
Glasmanufaktur  
HARZKRISTALL

©Claudia Kepke



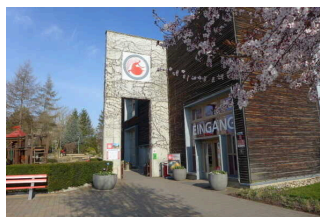
Glasmanufaktur  
HARZKRISTALL

©Claudia Kepke



Glasmanufaktur  
HARZKRISTALL

©Claudia Kepke



Glasmanufaktur  
HARZKRISTALL

©Claudia Kepke

## Parken

---



Parken für Menschen  
mit Behinderung

©Claudia Kepke



Allgemeiner Parkplatz

©Claudia Kepke



## Ausweichparkplatz

©Claudia Kepke

---

## Parkplatz

---



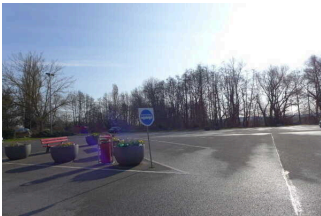
## Parkplatz für Menschen mit Behinderung

©Claudia Kepke



## gekennzeichnete Stellfläche

©Claudia Kepke



## allgemeiner Parkplatz

©Claudia Kepke



## Ausweichparkplatz

©Claudia Kepke

---

Es ist ein Parkplatz vorhanden.

Es ist mindestens 1 Parkplatz für Menschen mit Behinderung vorhanden.

Es gibt 3 Stellplatz/-plätze für Menschen mit Behinderung.

Stellplatzbreite: 350 cm

Stellplatzlänge: 500 cm

Der Parkplatz ist von der Oberflächenbeschaffenheit her erschütterungsarm und leicht bege- und befahrbar (z.B. Asphalt, engfugige Platten, etc.).

Entfernung des Stellplatzes/der Stellplätze für Menschen mit Behinderung zum Eingangsbereich: 20 m

Der Stellplatz / die Stellplätze für Menschen mit Behinderung ist/sind gekennzeichnet.

## Weg vom Parkplatz zum Eingang

---



## Weg vom Parkplatz zum Eingang

©Claudia Kepke



## Weg vom Parkplatz zum Eingang

©Claudia Kepke



## Weg vom Parkplatz zum Eingang

©Claudia Kepke

---

Breite des Weges: 300 cm

Länge des Weges: 20 m

Der Weg ist von der Oberflächenbeschaffenheit her erschütterungsarm und leicht begeh- und befahrbar (z.B. Asphalt, engfugige Platten, etc.).

Maximale Längsneigung des Weges: 0 %

Maximale Längsneigung über eine Strecke von 20 m.

## ÖPNV



### ÖPNV

©Claudia Kepke

---

## Busstation



### Busstation

©Claudia Kepke



### Busstation

©Claudia Kepke

---

Es gibt keine Haltestelle des öffentlichen Personennahverkehrs (ÖPNV) in max. 100m Entfernung vom Eingang/Zugang.

Anmerkungen für den Gast: Es gibt eine Bushaltestelle an der Hauptstraße, ca. 500 m vom Eingang entfernt.

# Eingang

---



Eingang

©Claudia Kepke

---

## Eingangsbereich

---



Eingangsbereich

©Claudia Kepke



Eingangsbereich

©Claudia Kepke



Windfang  
Eingangsbereich

©Claudia Kepke



Eingangsbereich

©Claudia Kepke

---

Der Eingang / Zugang ins Gebäude ist stufenlos möglich.

Eingangstür

Lichte Breite des Durchgangs: 195 cm

Art der Tür: Zweiflügel

Die Tür wird mit eigenem Kraftaufwand geöffnet. Die Tür wird durch eine Servicekraft geöffnet.

BREITE der kleineren Bewegungsfläche vor/hinter der Tür: 200 cm

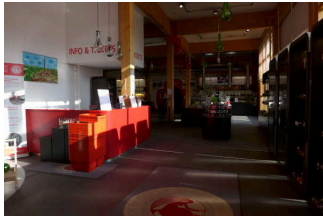
TIEFE der kleineren Bewegungsfläche vor/hinter der Tür: 300 cm

Höhe der Türschwelle: 2 cm

Anmerkungen für den Gast: Das Servicepersonal an der Kasse hilft gern weiter. Der Eingangsbereich hat im Windfang 2 baugleiche Türen.

# Informationstresen und Shop mit Kasse

---



Informationstresen  
und Shop mit Kasse

©Claudia Kepke



Kasse am Ausgang

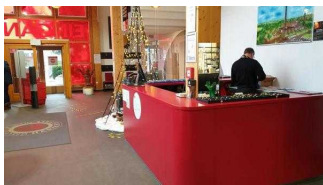
©Claudia Kepke

---

## Schalter/Tresen/Kasse

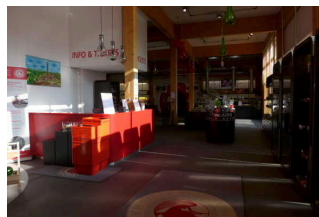
### EG: Information im Eingangsbereich

---



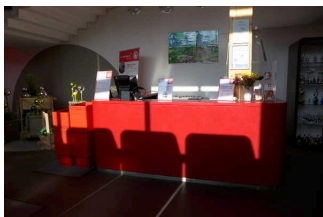
Information im  
Eingangsbereich

©Manuela Fischer



Information im  
Eingangsbereich

©Claudia Kepke



Information im  
Eingangsbereich

©Claudia Kepke



Kasse im  
Eingangsbereich

©Claudia Kepke

---

BREITE der Bewegungsfläche vor dem Schalter/Tresen/der Kasse: 300 cm

TIEFE der Bewegungsfläche vor dem Schalter/Tresen/der Kasse: 300 cm

Der Schalter/Tresen/die Kasse ist an der höchsten Stelle 105 cm hoch.

Der Schalter/Tresen/die Kasse ist an der niedrigsten Stelle 105 cm hoch.

Es ist keine andere, gleichwertige Kommunikationsmöglichkeit im Sitzen vorhanden.

Es ist ein Kassendurchgang vorhanden.

Der Kassendurchgang ist 300 cm breit.



## EG: Kassentresen im Shop

---



### Kassentresen im Shop

©Claudia Kepke

---

BREITE der Bewegungsfläche vor dem Schalter/Tresen/der Kasse: 140 cm

TIEFE der Bewegungsfläche vor dem Schalter/Tresen/der Kasse: 500 cm

Der Schalter/Tresen/die Kasse ist an der höchsten Stelle 115 cm hoch.

Der Schalter/Tresen/die Kasse ist an der niedrigsten Stelle 85 cm hoch.

Es ist keine andere, gleichwertige Kommunikationsmöglichkeit im Sitzen vorhanden.

Es ist ein Kassendurchgang vorhanden.

Der Kassendurchgang ist 140 cm breit.

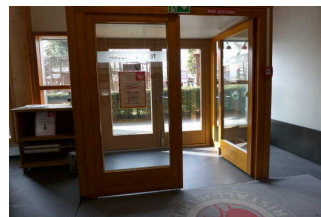
## Kassenraum

---



### Kassenraum

©Claudia Kepke



### Ausgang vom Shop

©Claudia Kepke

---

BREITE des Raums: 8 m

TIEFE des Raums: 5 m

Breite des schmalsten Durchgangs im Raum: 140 cm

Es sind keine Sitzgelegenheiten vorhanden.

Anmerkungen für den Gast: Der Shop und die Kasse befinden sich unmittelbar vor dem Ausgang im Erdgeschoss.

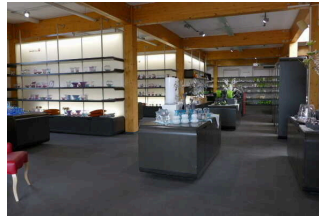
## Ausstellungs- und Verkaufsräume

---



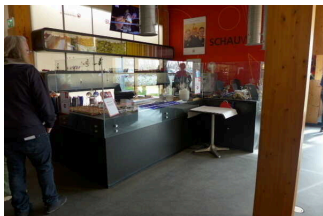
Weihnachtsausstellung  
im Erdgeschoss

©Claudia Kepke



Ausstellungs- und  
Verkaufsraum im  
Obergeschoss

©Claudia Kepke



Schauwerkstatt im  
Erdgeschoss

©Claudia Kepke

---

## Ausstellungsraum/weitläufiger Raum

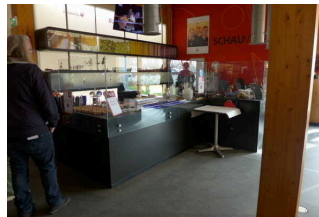
### EG: Ausstellung und Verkauf

---



EG: Ausstellung und  
Verkauf

©Claudia Kepke



EG: Schauwerkstatt

©Claudia Kepke

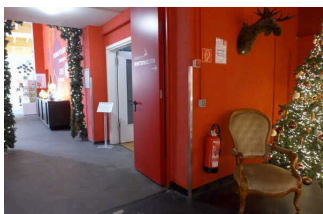
---

Breite des schmalsten Durchgangs im Raum: 90 cm

Anmerkungen für den Gast: Die Ausstellung ist gleichzeitig auch Verkauf. Die Preise sind ausgeschildert. Es gibt auch eine frei zugängliche Schauwerkstatt.

### EG: Weihnachtsausstellung und Verkauf

---



EG: Eingang zur  
Weihnachtsausstellung  
und Verkauf

©Claudia Kepke



EG:  
Weihnachtsausstellung  
und Verkauf

©Claudia Kepke



**EG:  
Weihnachtsausstellung  
und Verkauf**

©Claudia Kepke

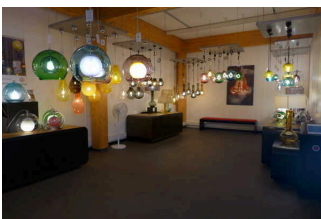
---

Breite des schmalsten Durchgangs im Raum: 150 cm

Anmerkungen für den Gast: Die Lichtverhältnisse sind weihnachtlicher Stimmung angepasst. und daher für Menschen mit Sehbehinderungen problematisch.

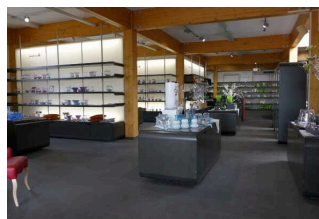
**1. OG: Ausstellungs- und Verkaufsraum**

---



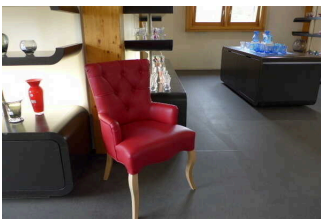
**1. OG: Ausstellungs-  
und Verkaufsraum**

©Claudia Kepke



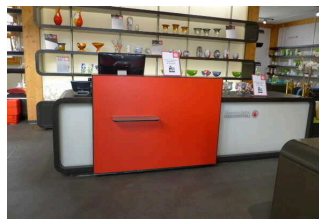
**1. OG: Ausstellungs-  
und Verkaufsraum**

©Claudia Kepke



**1. OG: Sitzmöglichkeit**

©Claudia Kepke



**1. OG: information  
desk**

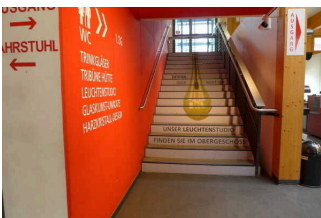
©Claudia Kepke

---

Breite des schmalsten Durchgangs im Raum: 100 cm

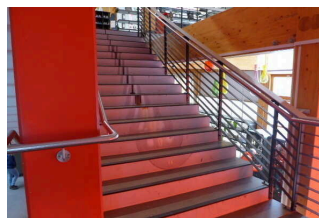
**Treppe**

---



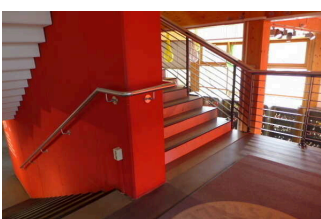
**EG zum 1. OG: Treppe  
Abschnitt 1**

©Claudia Kepke



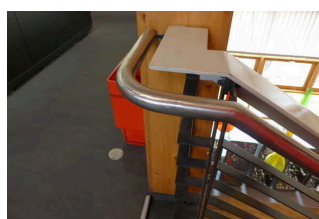
**EG zum 1. OG: Treppe  
Abschnitt 2**

©Claudia Kepke



**EG zum 1. OG:  
Zwischenpodest auf  
Treppe**

©Claudia Kepke



**EG zum 1. OG:  
Handlauf an Treppe**

©Claudia Kepke



Vorhandene Schwellen/Stufen: 32

Höhe der Schwellen/Stufen: 18 cm

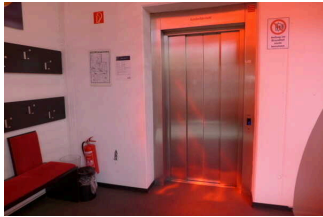
Die Treppe hat keine geraden Läufe.

Die Treppe hat beidseitige Handläufe.

Anmerkungen für den Gast: Die Treppe beginnt unmittelbar hinter dem Kassentresen / Information.

## Aufzug

---



Eingang zum Aufzug  
im Erdgeschoss

©Claudia Kepke



Bedienelemente im  
Aufzug

©Claudia Kepke



Bereich vorm Aufzug  
im Obergeschoss

©Claudia Kepke



Ausgang im  
Erdgeschoss

©Claudia Kepke

---

BREITE der Bewegungsfläche vor dem Aufzug beim Einstieg: 200 cm

TIEFE der Bewegungsfläche vor dem Aufzug beim Einstieg: 350 cm

Lichte Durchgangsbreite der Aufzugtür: 90 cm

BREITE der Kabine innen: 110 cm

TIEFE der Kabine innen: 150 cm

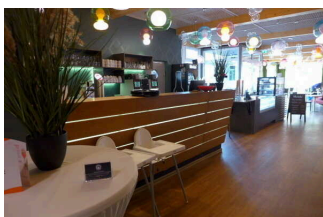
BREITE der Bewegungsfläche vor dem Aufzug beim Ausstieg: 200 cm

TIEFE der Bewegungsfläche vor dem Aufzug beim Ausstieg: 200 cm

Es gibt ein horizontales Bedientableau.

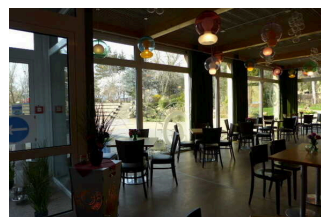
## Café / Restaurant

---



Café / Restaurant

©Claudia Kepke



Café / Restaurant

©Claudia Kepke

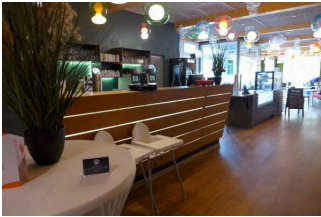


## Café / Restaurant

©Claudia Kepke

---

## EG: Café



### EG: Café

©Claudia Kepke



### EG: Café

©Claudia Kepke



### Außenbereich

©Claudia Kepke



### EG: Café

©Claudia Kepke



### Speisekarte

©Claudia Kepke

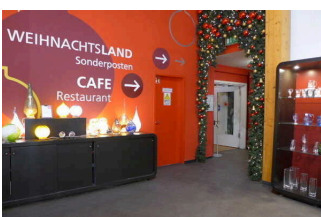
---

Breite des schmalsten Durchgangs im Raum: 150 cm

Es sind keine unterfahrbaren Tische vorhanden.

Anmerkungen für den Gast: Im Café wird am Tisch bedient.

## Weg vom Eingang zum Café



### Weg vom Eingang zum Café

©Claudia Kepke

---

Länge des Flurs/Weges/Ganges: 25 m

Mindestbreite des Flurs/Weges/Ganges: 90 cm

Vorhandene Durchgänge sind mindestens 88 cm breit.

## Außengastronomie

### Außengastronomie

---



Außengastronomie

©DSFT Berlin



Außengastronomie

©DSFT Berlin

---

Der Weg / die Fläche ist von der Oberflächenbeschaffenheit her nicht erschütterungsarm und leicht begeh- und befahrbar (z.B. Asphalt, engfugige Platten, etc.).

Die Fläche der Außengastronomie ist etwa 25 m x 15 m groß (Tiefe x Breite).

Der schmalste Durchgang in der Außengastronomie ist 150 cm breit.

Es sind unterfahrbare Tische (Maximalhöhe 80 cm, Unterfahrbarkeit in einer Höhe von 67 cm und einer Tiefe von 30 cm) vorhanden.

Es sind 10 unterfahrbare Tische (Maximalhöhe 80 cm, Unterfahrbarkeit in einer Höhe von 67 cm mit einer Tiefe von mind. 30 cm) vorhanden.

Speisen/Getränke werden durch Servicekräfte an den Platz gebracht.

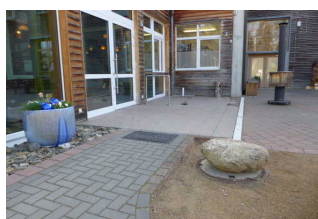
### Tür vom Café zur Terrasse

---



Ausgangstür vom  
Café zur Terrasse

©Claudia Kepke



Ausgangstür vom  
Café zur Terrasse

©Claudia Kepke



Ausgangstür vom  
Café zur Terrasse

©Claudia Kepke

---

Lichte Breite des Durchgangs: 220 cm

Art der Tür: Zweiflügel

---



Die Tür wird mit eigenem Kraftaufwand geöffnet. Die Tür wird durch eine Servicekraft geöffnet.

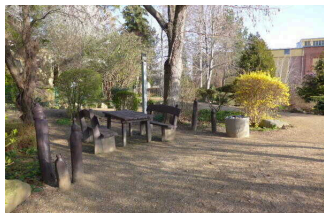
BREITE der kleineren Bewegungsfläche vor/hinter der Tür: 300 cm

TIEFE der kleineren Bewegungsfläche vor/hinter der Tür: 300 cm

Höhe der Türschwelle: 2 cm

## Park / Außengelände

---



Park / Außengelände

©Claudia Kepke



Park / Außengelände

©Claudia Kepke

---

## Parkgelände und Spielplatz

---



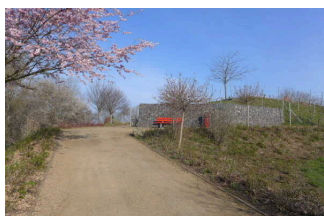
Weg im Parkgelände

©Claudia Kepke



Weg im Parkgelände

©Claudia Kepke



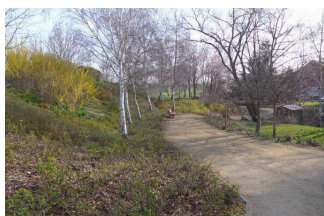
Weg im Parkgelände zur  
Aussichtsplattform

©Claudia Kepke



Aussichtsplattform

©Claudia Kepke



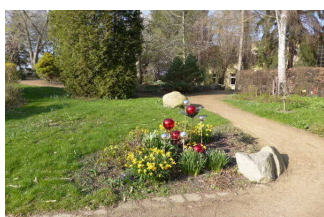
Weg im Parkgelände

©Claudia Kepke



Weg im Parkgelände

©Claudia Kepke



Weg im Parkgelände

©Claudia Kepke

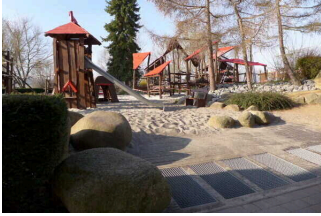


Übersichtsplan  
Parkgelände und  
Spielplatz

©Claudia Kepke

---





## Spielplatz

©Claudia Kepke

---

Breite des Weges: 230 cm

Länge des Weges: 500 m

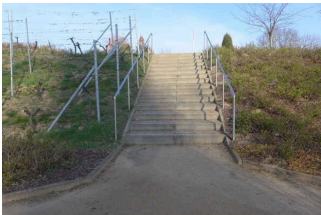
Der Weg ist von der Oberflächenbeschaffenheit her erschütterungsarm und leicht begeh- und befahrbar (z.B. Asphalt, engfugige Platten, etc.).

Maximale Längsneigung des Weges: 12 %

Maximale Längsneigung über eine Strecke von 20 m.

Anmerkungen für den Gast: Steigungen und Gefälle sind sehr anspruchsvoll. Die Oberflächengestaltung der Wege ist unterschiedlich. Teilweise existiert feinkörnige Kiesaufschüttung. Der Belag des Rundweges ist je nach Witterung unterschiedlich befahr- und begehbar!

## Treppe im Park



## Treppe zum Aussichtsplattform

©Claudia Kepke

---

Vorhandene Schwellen/Stufen: 15

Höhe der Schwellen/Stufen: 15 cm

Die Treppe hat gerade Läufe.

Die Treppe hat beidseitige Handläufe.

Anmerkungen für den Gast: Die Treppe führt zu einem erhöhten Plateau im Parkgelände, das aber auch ohne Stufen auf vom Rundweg erreichbar ist.

# Öffentliches WC für Menschen mit Behinderung

---



Öffentliches WC für Menschen mit Behinderung

©Claudia Kepke



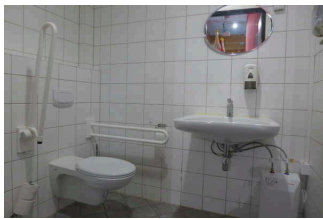
Öffentliches WC für Menschen mit Behinderung

©Claudia Kepke

---

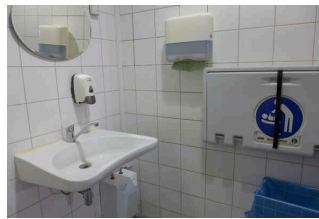
## 1. OG: Öffentliches WC für Menschen mit Behinderung

---



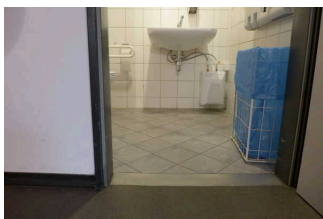
1. OG: Öffentliches WC für Menschen mit Behinderung

©Claudia Kepke



1. OG: Öffentliches WC für Menschen mit Behinderung

©Claudia Kepke



1. OG: Öffentliches WC für Menschen mit Behinderung

©Claudia Kepke



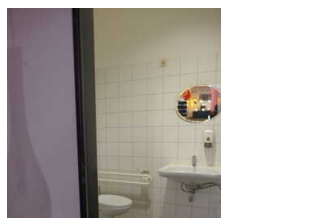
Alarmauslöser am WC

©Claudia Kepke



1. OG: Öffentliches WC für Menschen mit Behinderung

©Claudia Kepke



1. OG: Öffentliches WC für Menschen mit Behinderung

©Claudia Kepke

---

Tür zum öffentlichen WC

Lichte Breite des Durchgangs: 90 cm

Art der Tür: Einflügel

Die Tür wird mit eigenem Kraftaufwand geöffnet.

BREITE der kleineren Bewegungsfläche vor/hinter der Tür: 200 cm

TIEFE der kleineren Bewegungsfläche vor/hinter der Tür: 200 cm

Höhe der Türschwelle: 0 cm

Die Tür öffnet nach außen.

Die WC-Tür ist ohne Schlüssel zu öffnen.

## **WC**

Es ist ein Unisex-WC vorhanden.

Es ist ein WC für Menschen mit Behinderung vorhanden.

Tiefe der WC-Schüssel: 70 cm

BREITE der Bewegungsfläche LINKS neben dem WC: 100 cm

TIEFE der Bewegungsfläche LINKS neben dem WC: 70 cm

BREITE der Bewegungsfläche RECHTS neben dem WC: 0 cm

TIEFE der Bewegungsfläche RECHTS neben dem WC: 70 cm

BREITE der Bewegungsfläche vor dem WC: 200 cm

TIEFE der Bewegungsfläche vor dem WC: 180 cm

Höhe des Toilettensitzes: 47 cm

Es ist ein Haltegriff links vom WC vorhanden.

Höhe des linken Haltegriffes: 75 cm

Länge des linken Haltegriffes: 86 cm

Der Haltegriff links vom WC ist hochklappbar.

Es ist ein Haltegriff rechts vom WC vorhanden.

Höhe des rechten Haltegriffes: 75 cm

Länge des rechten Haltegriffes: 86 cm

Der Haltegriff rechts vom WC ist nicht hochklappbar.

Es sind links und rechts vom WC Haltegriffe vorhanden.

Der Abstand zwischen dem linken und dem rechten Haltegriff beträgt 68 cm.

## **Waschbecken**

BREITE der Bewegungsfläche vor dem Waschbecken: 180 cm

TIEFE der Bewegungsfläche vor dem Waschbecken: 200 cm

Höhe des Waschbeckens (Oberkante vorne): 86 cm

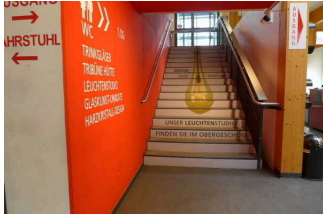
Das Waschbecken ist unterfahrbar in einer Höhe von 67 cm und einer Tiefe von mindestens 30 cm.

Der Spiegel ist nicht im Stehen und Sitzen einsehbar.

Anmerkungen für den Gast: Wickeltisch ( ausklappbar) ist vorhanden

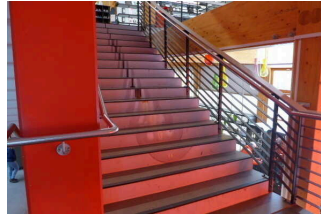
# Treppe

---



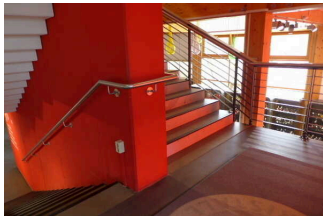
EG zum 1. OG: Treppe  
Abschnitt 1

©Claudia Kepke



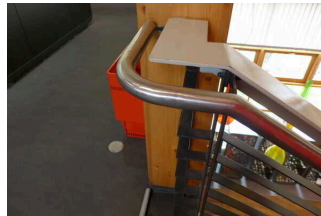
EG zum 1. OG: Treppe  
Abschnitt 2

©Claudia Kepke



EG zum 1. OG:  
Zwischenpodest auf  
Treppe

©Claudia Kepke



EG zum 1. OG:  
Handlauf an Treppe

©Claudia Kepke

---

Vorhandene Schwellen/Stufen: 32

Höhe der Schwellen/Stufen: 18 cm

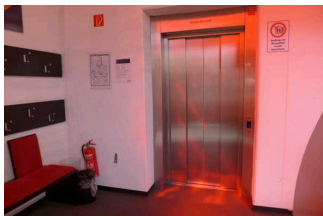
Die Treppe hat keine geraden Läufe.

Die Treppe hat beidseitige Handläufe.

Anmerkungen für den Gast: Die Treppe beginnt unmittelbar hinter dem Kassentresen / Information.

# Aufzug

---



Eingang zum Aufzug  
im Erdgeschoss

©Claudia Kepke



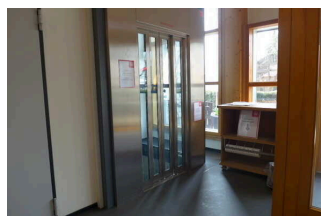
Bedienelemente im  
Aufzug

©Claudia Kepke



Bereich vorm Aufzug  
im Obergeschoss

©Claudia Kepke



Ausgang im  
Erdgeschoss

©Claudia Kepke

---

BREITE der Bewegungsfläche vor dem Aufzug beim Einstieg: 200 cm

TIEFE der Bewegungsfläche vor dem Aufzug beim Einstieg: 350 cm

Lichte Durchgangsbreite der Aufzugtür: 90 cm

BREITE der Kabine innen: 110 cm



TIEFE der Kabine innen: 150 cm

BREITE der Bewegungsfläche vor dem Aufzug beim Ausstieg: 200 cm

TIEFE der Bewegungsfläche vor dem Aufzug beim Ausstieg: 200 cm

Es gibt ein horizontales Bedientableau.

## 1. OG: Weg vom Aufzug zum WC für Menschen mit Behinderung

---



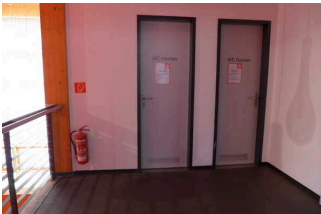
1. OG: Weg vom Aufzug zum WC für Menschen mit Behinderung

©Claudia Kepke



1. OG: Weg vom Aufzug zum WC für Menschen mit Behinderung

©Claudia Kepke



1. OG: Weg vom Aufzug zum WC für Menschen mit Behinderung

©Claudia Kepke



1. OG: Weg vom Aufzug zum WC für Menschen mit Behinderung

©Claudia Kepke

---

Länge des Flurs/Weges/Ganges: 9 m

Mindestbreite des Flurs/Weges/Ganges: 180 cm

Vorhandene Durchgänge sind mindestens 88 cm breit.

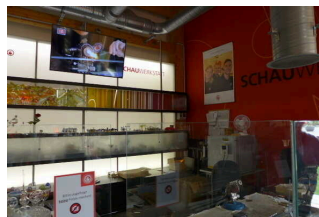
## Technische Hilfsmittel

---



Technische Hilfsmittel

©Claudia Kepke

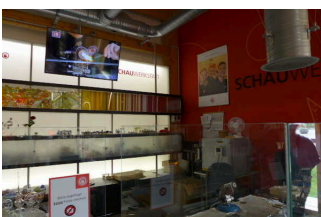


Technische Hilfsmittel

©Claudia Kepke

## Technische Hilfsmittel

---



Technische Hilfsmittel

©Claudia Kepke



Technische Hilfsmittel

©Claudia Kepke



### Technische Hilfsmittel

©Claudia Kepke



### Technische Hilfsmittel

©Claudia Kepke



### Technische Hilfsmittel

©Claudia Kepke

Assistenzhunde (Begleithunde, Blindenführhunde etc.) dürfen in alle relevanten Bereiche/Räume des Betriebes/Angebotes mitgebracht werden.

Es werden Hilfsmittel angeboten.

Rollstuhl, Rollator,

Andere angebotene Hilfsmittel: Filme über die Glasherstellung, Bildschirme in den Ausstellungen, die über Exponate informieren

Es werden Führungen für Menschen mit Behinderung angeboten.

## Führung



### Führung

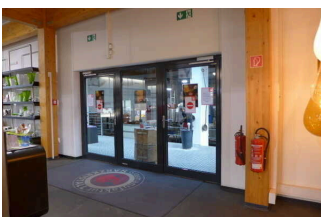
©Claudia Kepke



### Führung

©Claudia Kepke

## Führung



### Tür zur Plattform

©Claudia Kepke



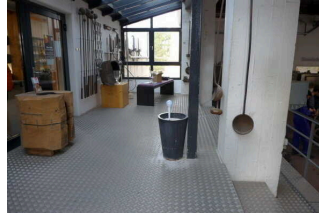
### Sitzmöglichkeit auf der Plattform

©Claudia Kepke



## Blick in die Produktionshalle

©Claudia Kepke



## Plattform

©Claudia Kepke

---

Es werden Führungen für Menschen mit Gehbehinderung angeboten.

Es werden Führungen für Rollstuhlfahrer angeboten.

Die Gästeführer sind so ausgebildet, dass Rollstuhlfahrer an jeder Führung teilnehmen können.

Es ist eine Voranmeldung für die Führung notwendig.

Es stehen für Menschen mit Gehbehinderung mobile oder feste Sitzgelegenheiten zur Verfügung, die während der Führung benutzt werden können.

Die gesamte Route der Führung ist für Rollstuhlfahrer stufenlos befahrbar.

Anmerkungen für den Gast: Die Glasproduktion kann mit einer Führung besichtigt werden. Die Führung beginnt im Erdgeschoss und endet im Obergeschoss. Menschen mit Geheinschränkungen können nicht in die Produktionshalle. Es besteht die Möglichkeit über den Fahrstuhl ins Obergeschoss zu gelangen und dort von einer Plattform aus die Führung durch die Produktionshalle zu verfolgen.