

## Kurzbericht



Restaurant-Pension „Gartenhaus“ Pansfelde | ©Manuela Fischer

## Restaurant-Pension „Gartenhaus“ Pansfelde

Gartenhaus 3  
06543 Falkenstein/Harz OT  
Pansfelde

Tel: +49 34743 8174

gartenhaus.pansfelde@t-online.de  
<http://www.ritteressen-burg-falkenstein.de>

### Herzlich willkommen!

Herzlich willkommen im historischen Gartenhaus, der ehemaligen Gärtnerei der Burg Falkenstein. Wir bieten unseren Gästen regionale Harzer Küche und komfortable, über Treppen erreichbare Pensionszimmer. Bei schönem Wetter servieren wir auch auf der stufenlos zugänglichen Terrasse vorm Haus. Vorm Haus befindet sich die Haltestelle der Bimmelbahn zur Burg Falkenstein.

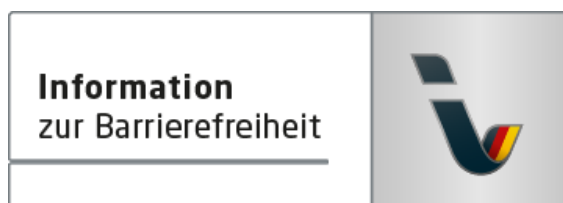
# PRÜFERGEBNIS

---

für

## Restaurant–Pension „Gartenhaus“ Pansfelde

06543 Falkenstein/Harz OT Pansfelde, Zertifikats-ID: PA-01652-2024



Dieses Angebot wurde nach den Kriterien  
der bundesweiten Kennzeichnung

**»Reisen für Alle«**

eingestuft und ist berechtigt, im Zeitraum

**April 2024 – März 2027**

die Auszeichnung

**»Information zur Barrierefreiheit«**

zu führen und vertragsgemäß zu nutzen.



Restaurant-Pension  
„Gartenhaus“  
Pansfelde

©Claudia Kepke



Restaurant-Pension  
„Gartenhaus“  
Pansfelde

©Claudia Kepke

---

## Barrierefreiheit auf einen Blick

- Große Parkfläche vor der Tür
- Restaurant und Biergarten stufenlos zugänglich (Pension nur über Stufen)
- 80 cm Mindestbreite aller Durchgänge/Türen
- Öffentliches WC für Menschen mit Behinderung
- Assistenzhunde willkommen

# Informationen für Menschen mit Gehbehinderung und Rollstuhlfahrer

Einige **Hinweise zur Barrierefreiheit** haben wir nachfolgend zusammengestellt. Detaillierte Angaben finden Sie im Prüfbericht.

## Restaurant

- Das Restaurant ist stufenlos zugänglich.
- Alle anderen für den Gast nutzbaren und erhobenen Räume und Einrichtungen im Restaurant sind ebenerdig zugänglich.
- Alle für den Gast nutzbaren und erhobenen Türen/Durchgänge sind mindestens 80 cm breit.
- Tische sind max. 80 cm hoch und in einer Höhe von 67 cm Höhe und einer Tiefe von 30 cm unterfahrbar.
- Es ist ein öffentliches WC für Menschen mit Behinderung vorhanden, welches von mindestens einer Seite anfahrbar ist (mindestens 80 cm).
- Es ist ein klappbarer Haltegriff mindestens auf der anfahrbaren Seite des WCs vorhanden.

## Pension

- Die Zimmer in der Pension sind nur über Treppen zugänglich.
- Alle für den Gast nutzbaren und erhobenen Türen/Durchgänge in der Pension sind mindestens 70 cm breit.
- Es ist ein Doppel- oder Mehrbettzimmer vorhanden.
- Das Bad ist nicht für Menschen mit Behinderung konzipiert (sehr kleine Bewegungsflächen, keine Haltegriffe etc.).
- Angebotene Hilfsmittel: Rollator

# Informationen für Menschen mit Hörbehinderung und gehörlose Menschen

Einige **Hinweise zur Barrierefreiheit** haben wir nachfolgend zusammengestellt. Detaillierte Angaben finden Sie im Prüfbericht.

- Es gibt keinen optisch deutlich wahrnehmbaren Alarm.
- Es gibt keine induktive Höranlage.
- Im Restaurant sind Tische mit heller und blendfreier Beleuchtung vorhanden, an denen keine Lampen stehen oder hängen, die das Gesichtsfeld bzw. den Blickkontakt stören.
- In Zimmer 3 (Doppelzimmer 1. Obergeschoss, über Treppen zugänglich) ist mindestens eine frei verfügbare Steckdose in der Nähe des Bettes vorhanden.

- Es wird W-LAN angeboten.

## Informationen für Menschen mit Sehbehinderung und blinde Menschen

Einige **Hinweise zur Barrierefreiheit** haben wir nachfolgend zusammengestellt. Detaillierte Angaben finden Sie im Prüfbericht.

- Assistenzhunde dürfen in alle relevanten Bereiche/Räume mitgebracht werden.
- Die Eingänge sind visuell kontrastreich gestaltet.
- Die erhobenen und für den Gast nutzbaren Bereiche sind überwiegend gut, d.h. hell und blendfrei, ausgeleuchtet.
- Treppenstufen sind nicht visuell kontrastreich gestaltet. Treppen haben mindestens einen einseitigen Handlauf.
- Die Schrift der Speisekarte im Restaurant ist nicht in schnörkelloser und kontrastreicher Schrift gestaltet.
- Es ist eine Speisekarte in Großschrift vorhanden.

## Informationen für Gäste mit kognitiven Beeinträchtigungen

Einige **Hinweise zur Barrierefreiheit** haben wir nachfolgend zusammengestellt. Detaillierte Angaben finden Sie im Prüfbericht.

- Name bzw. Logo des Restaurants-Pension sind von außen klar erkennbar.
- Die Ziele der Wege sind in Sichtweite oder es sind Wegezeichen in ständig sichtbarem Abstand vorhanden.
- Es ist keine Speisekarte mit Bildern vorhanden und die Speisen werden nicht sichtbar präsentiert (Buffet, Theke).

# Bildergalerie

Wir haben für Sie einige Fotos aus dem Betrieb / Angebot zusammengestellt. In den Detailberichten finden Sie weitere Fotos.

---



**Parken**

©Claudia Kepke



**ÖPNV Haltestelle**

©Claudia Kepke



**Eingang Restaurant und Pension**

©Claudia Kepke



**Rezeption**

©Claudia Kepke



**Restaurant**

©Claudia Kepke



**Saal**

©Claudia Kepke



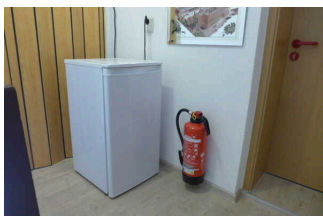
**Öffentliches WC**

©Claudia Kepke



**1. OG: Zimmer 3 mit Badezimmer**

©Claudia Kepke



**Technische Hilfsmittel**

©Claudia Kepke



**Allergien und Nahrungsmittelunverträglichkeit**

©Claudia Kepke

# Informationen zum Kennzeichnungssystem „Reisen für Alle“

Alle nach „Reisen für Alle“ **zertifizierten Betriebe und Orte** erfüllen folgende Kriterien:

- Die Daten und Angaben zur Barrierefreiheit wurden von **externen, speziell geschulten Erhebern** vor Ort erhoben und geprüft. Es handelt sich um keine Selbsteinschätzung.
- Die Daten zur Barrierefreiheit liegen **im Detail** vor und können von Gästen eingesehen werden.
- Mindestens ein Mitarbeiter hat an einer **Schulung** zum Thema „**Barrierefreiheit als Komfort- und Qualitätsmerkmal**“ teilgenommen.

## Die Kennzeichnung – Erläuterung der Logos und Piktogramme

Das Kennzeichen „**Information zur Barrierefreiheit**“ signalisiert, dass detaillierte und geprüfte Informationen zur Barrierefreiheit für alle Personengruppen vorliegen.



Das Kennzeichen „**Barrierefreiheit geprüft**“ basiert auf „Information zur Barrierefreiheit“ und bedeutet, dass zusätzlich die Qualitätskriterien für bestimmte Personengruppen teilweise oder vollständig erfüllt sind.



Die Kennzeichnung „**Barrierefreiheit geprüft**“ liegt in zwei Qualitätsstufen vor:

### „**Barrierefreiheit geprüft: teilweise barrierefrei**“.

Die Qualitätskriterien sind für die dargestellte Personengruppe der Rollstuhlfahrer teilweise erfüllt, d. h. das Angebot ist für Rollstuhlfahrer teilweise barrierefrei. Das „i“ im Piktogramm signalisiert, dass man noch einmal genauer nachlesen sollte, ob das Angebot den eigenen Ansprüchen genügt.



### „**Barrierefreiheit geprüft: barrierefrei**“.

Die Qualitätskriterien sind für die dargestellte Personengruppe der Rollstuhlfahrer erfüllt, d. h. das Angebot ist für Rollstuhlfahrer barrierefrei.



Es gibt Qualitätskriterien für **sieben Personengruppen** und für jede Personengruppe ein eigenes **Piktogramm**.

Menschen mit Gehbehinderung



Rollstuhlfahrer



Menschen mit Hörbehinderung



Gehörlose Menschen



Menschen mit Sehbehinderung



Blinde Menschen



Menschen mit kognitiven Beeinträchtigungen

