

Glasmanufaktur HARZKRISTALL

Im Freien Felde 5
38895 Blankenburg (Harz) OT
Derenburg

Tel: +49 39453 6800

info@harzkristall.de
<http://www.harzkristall.de>

Informationen für Gäste mit kognitiven Beeinträchtigungen

Die Informationen zur Barrierefreiheit wurden am 19. März 2024 im Rahmen des Systems "Reisen für Alle" erhoben und sind geprüft.

Fotos zur Einrichtung



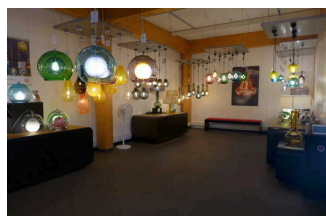
Glasmanufaktur
HARZKRISTALL

©Claudia Kepke



Glasmanufaktur
HARZKRISTALL

©Claudia Kepke



Glasmanufaktur
HARZKRISTALL

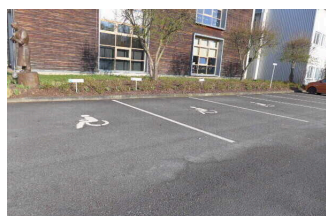
©Claudia Kepke



Glasmanufaktur
HARZKRISTALL

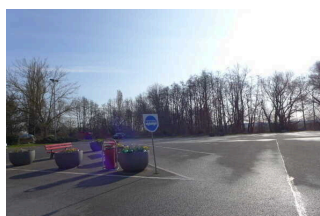
©Claudia Kepke

Parken



Parken für Menschen
mit Behinderung

©Claudia Kepke



Allgemeiner Parkplatz

©Claudia Kepke



Ausweichparkplatz

©Claudia Kepke

Parkplatz



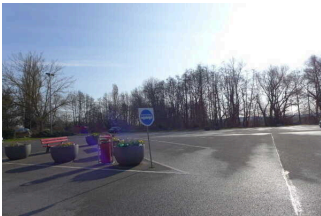
Parkplatz für Menschen mit Behinderung

©Claudia Kepke



gekennzeichnete Stellfläche

©Claudia Kepke



allgemeiner Parkplatz

©Claudia Kepke



Ausweichparkplatz

©Claudia Kepke

Es ist ein Parkplatz vorhanden.

Es ist mindestens 1 Parkplatz für Menschen mit Behinderung vorhanden.

Es gibt 3 Stellplatz/-plätze für Menschen mit Behinderung.

Stellplatzbreite: 350 cm

Stellplatzlänge: 500 cm

Entfernung des Stellplatzes/der Stellplätze für Menschen mit Behinderung zum Eingangsbereich: 20 m

Der Stellplatz / die Stellplätze für Menschen mit Behinderung ist/sind gekennzeichnet.

Weg vom Parkplatz zum Eingang



Weg vom Parkplatz zum Eingang

©Claudia Kepke



Weg vom Parkplatz zum Eingang

©Claudia Kepke



Weg vom Parkplatz zum Eingang

©Claudia Kepke

Das Ziel des Weges ist in Sichtweite.

ÖPNV



ÖPNV

©Claudia Kepke

Busstation



Busstation

©Claudia Kepke



Busstation

©Claudia Kepke

Es gibt keine Haltestelle des öffentlichen Personennahverkehrs (ÖPNV) in max. 100m Entfernung vom Eingang/Zugang.

Anmerkungen für den Gast: Es gibt eine Bushaltestelle an der Hauptstraße, ca. 500 m vom Eingang entfernt.

Eingang



Eingang

©Claudia Kepke

Eingangsbereich



Eingangsbereich

©Claudia Kepke



Eingangsbereich

©Claudia Kepke



Windfang
Eingangsbereich

©Claudia Kepke



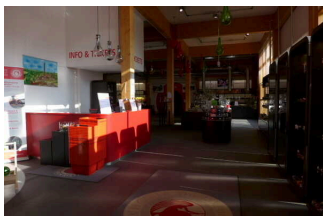
Eingangsbereich

©Claudia Kepke

Name bzw. Logo des Betriebes/der Einrichtung sind von außen klar erkennbar.

Anmerkungen für den Gast: Das Servicepersonal an der Kasse hilft gern weiter. Der Eingangsbereich hat im Windfang 2 baugleiche Türen.

Informationstresen und Shop mit Kasse



Informationstresen
und Shop mit Kasse

©Claudia Kepke

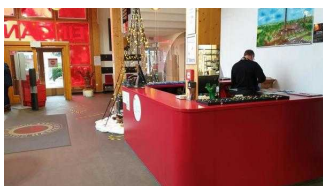


Kasse am Ausgang

©Claudia Kepke

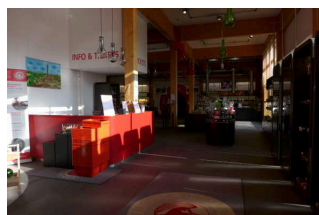
Schalter/Tresen/Kasse

EG: Information im Eingangsbereich



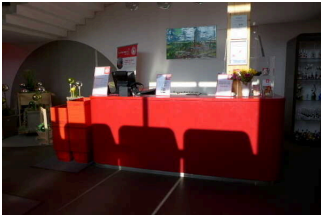
Information im
Eingangsbereich

©Manuela Fischer



Information im
Eingangsbereich

©Claudia Kepke



Information im Eingangsbereich

©Claudia Kepke



Kasse im Eingangsbereich

©Claudia Kepke

Der Schalter/Tresen/die Kasse ist von der Eingangstür aus direkt sichtbar.

EG: Kassentresen im Shop



Kassentresen im Shop

©Claudia Kepke

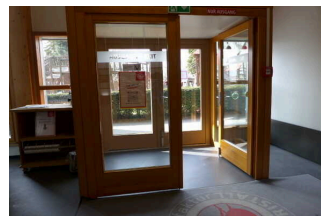
Der Schalter/Tresen/die Kasse ist von der Eingangstür aus nicht direkt sichtbar und der Weg nicht bildhaft und unterbrechungsfrei gekennzeichnet.

Kassenraum



Kassenraum

©Claudia Kepke



Ausgang vom Shop

©Claudia Kepke

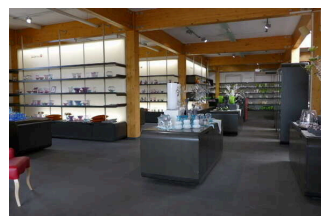
Anmerkungen für den Gast: Der Shop und die Kasse befinden sich unmittelbar vor dem Ausgang im Erdgeschoss.

Ausstellungs- und Verkaufsräume



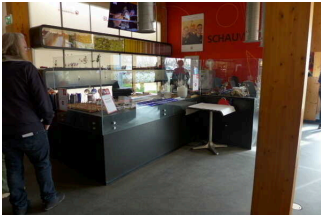
Weihnachsausstellung im Erdgeschoss

©Claudia Kepke



Ausstellungs- und Verkaufsraum im Obergeschoss

©Claudia Kepke



Schauwerkstatt im Erdgeschoss

©Claudia Kepke

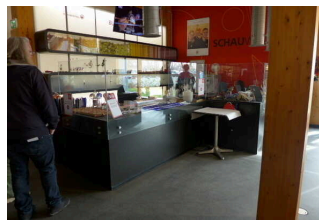
Ausstellungsraum/weitläufiger Raum

EG: Ausstellung und Verkauf



EG: Ausstellung und Verkauf

©Claudia Kepke

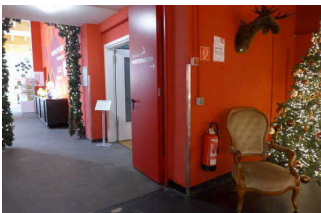


EG: Schauwerkstatt

©Claudia Kepke

Anmerkungen für den Gast: Die Ausstellung ist gleichzeitig auch Verkauf. Die Preise sind ausgeschildert. Es gibt auch eine frei zugängliche Schauwerkstatt.

EG: Weihnachtsausstellung und Verkauf



EG: Eingang zur Weihnachtsausstellung und Verkauf

©Claudia Kepke



EG: Weihnachtsausstellung und Verkauf

©Claudia Kepke

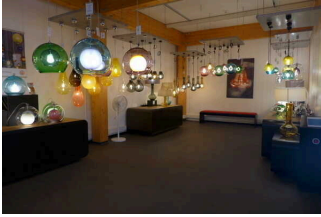


EG: Weihnachtsausstellung und Verkauf

©Claudia Kepke

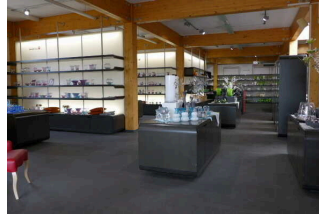
Anmerkungen für den Gast: Die Lichtverhältnisse sind weihnachtlicher Stimmung angepasst. und daher für Menschen mit Sehbehinderungen problematisch.

1. OG: Ausstellungs- und Verkaufsraum



1. OG: Ausstellungs- und Verkaufsraum

©Claudia Kepke



1. OG: Ausstellungs- und Verkaufsraum

©Claudia Kepke



1. OG: Sitzmöglichkeit

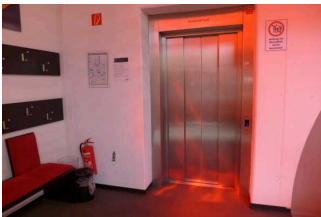
©Claudia Kepke



1. OG: information desk

©Claudia Kepke

Aufzug



Eingang zum Aufzug im Erdgeschoss

©Claudia Kepke



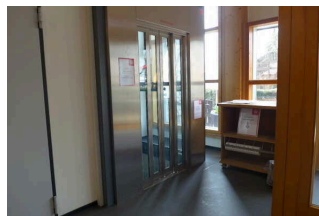
Bedienelemente im Aufzug

©Claudia Kepke



Bereich vorm Aufzug im Obergeschoss

©Claudia Kepke

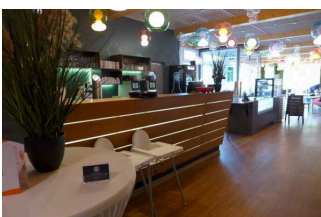


Ausgang im Erdgeschoss

©Claudia Kepke

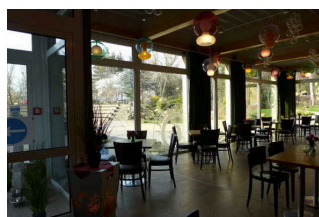
Die Bedienelemente bzw. die Beschilderung sind weder bildhaft noch farblich gestaltet.

Café / Restaurant



Café / Restaurant

©Claudia Kepke



Café / Restaurant

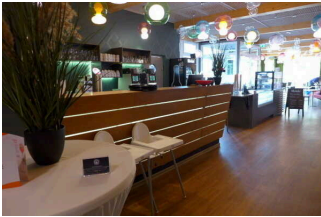
©Claudia Kepke



Café / Restaurant

©Claudia Kepke

EG: Café



EG: Café

©Claudia Kepke



EG: Café

©Claudia Kepke



Außenbereich

©Claudia Kepke



EG: Café

©Claudia Kepke



Speisekarte

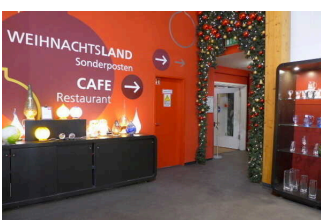
©Claudia Kepke

Speisekarte

Es ist keine Speisekarte mit Bildern vorhanden und die Speisen werden nicht sichtbar präsentiert.

Anmerkungen für den Gast: Im Café wird am Tisch bedient.

Weg vom Eingang zum Café



Weg vom Eingang zum Café

©Claudia Kepke

Länge des Flurs/Weges/Ganges: 25 m

Das Ziel des Weges ist in Sichtweite.

Außengastronomie

Außengastronomie



Außengastronomie

©DSFT Berlin



Außengastronomie

©DSFT Berlin

Speisen/Getränke werden durch Servicekräfte an den Platz gebracht.

Tür vom Café zur Terrasse



Ausgangstür vom
Café zur Terrasse

©Claudia Kepke



Ausgangstür vom
Café zur Terrasse

©Claudia Kepke



Ausgangstür vom
Café zur Terrasse

©Claudia Kepke

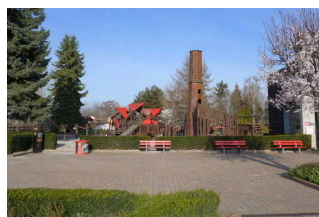
Glastüren sind nicht mit Sicherheitsmarkierungen gekennzeichnet.

Park / Außengelände



Park / Außengelände

©Claudia Kepke



Park / Außengelände

©Claudia Kepke

Parkgelände und Spielplatz



Weg im Parkgelände

©Claudia Kepke



Weg im Parkgelände

©Claudia Kepke



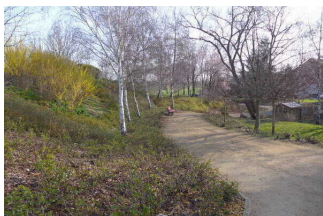
Weg im Parkgelände zur Aussichtsplattform

©Claudia Kepke



Aussichtsplattform

©Claudia Kepke



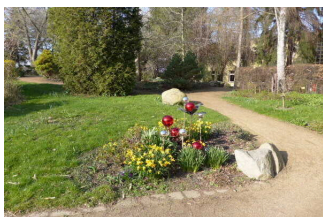
Weg im Parkgelände

©Claudia Kepke



Weg im Parkgelände

©Claudia Kepke



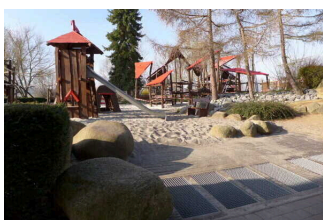
Weg im Parkgelände

©Claudia Kepke



Übersichtsplan Parkgelände und Spielplatz

©Claudia Kepke



Spielplatz

©Claudia Kepke

Weder ist das Ziel des Weges in Sichtweite, noch gibt es ein unterbrechungsfreies Wegeleitsystem oder Wegezeichen in sichtbarem Abstand.

Anmerkungen für den Gast: Steigungen und Gefälle sind sehr anspruchsvoll. Die Oberflächengestaltung der Wege ist unterschiedlich. Teilweise existiert feinkörnige Kiesaufschüttung. Der Belag des Rundweges ist je nach Witterung unterschiedlich befahr- und begehbar!

Öffentliches WC für Menschen mit Behinderung



Öffentliches WC für Menschen mit Behinderung

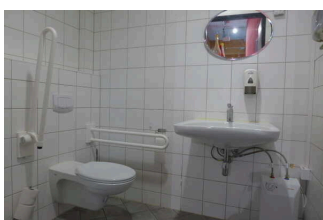
©Claudia Kepke



Öffentliches WC für Menschen mit Behinderung

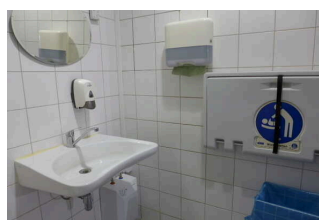
©Claudia Kepke

1. OG: Öffentliches WC für Menschen mit Behinderung



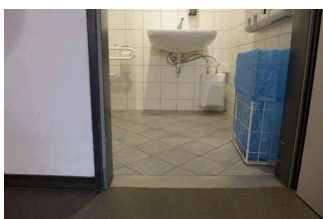
1. OG: Öffentliches WC für Menschen mit Behinderung

©Claudia Kepke



1. OG: Öffentliches WC für Menschen mit Behinderung

©Claudia Kepke



1. OG: Öffentliches WC für Menschen mit Behinderung

©Claudia Kepke



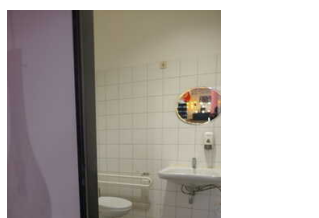
Alarmauslöser am WC

©Claudia Kepke



1. OG: Öffentliches WC für Menschen mit Behinderung

©Claudia Kepke

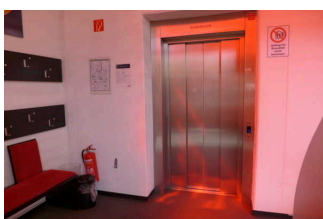


1. OG: Öffentliches WC für Menschen mit Behinderung

©Claudia Kepke

Anmerkungen für den Gast: Wickeltisch (ausklappbar) ist vorhanden

Aufzug



Eingang zum Aufzug im Erdgeschoss

©Claudia Kepke



Bedienelemente im Aufzug

©Claudia Kepke



Bereich vorm Aufzug
im Obergeschoss

©Claudia Kepke



Ausgang im
Erdgeschoss

©Claudia Kepke

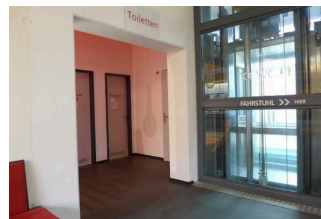
Die Bedienelemente bzw. die Beschilderung sind weder bildhaft noch farblich gestaltet.

1. OG: Weg vom Aufzug zum WC für Menschen mit Behinderung



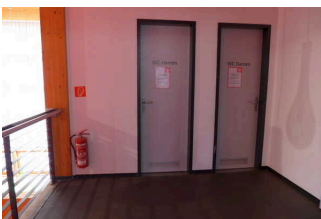
1. OG: Weg vom
Aufzug zum WC
für Menschen mit
Behinderung

©Claudia Kepke



1. OG: Weg vom
Aufzug zum WC
für Menschen mit
Behinderung

©Claudia Kepke



1. OG: Weg vom
Aufzug zum WC
für Menschen mit
Behinderung

©Claudia Kepke



1. OG: Weg vom
Aufzug zum WC
für Menschen mit
Behinderung

©Claudia Kepke

Länge des Flurs/Weges/Ganges: 9 m

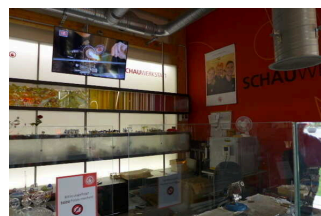
Weder ist das Ziel des Weges in Sichtweite, noch gibt es ein unterbrechungsfreies Wegeleitsystem oder Wegezeichen sichtbarem Abstand.

Technische Hilfsmittel



Technische Hilfsmittel

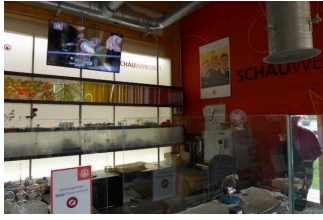
©Claudia Kepke



Technische Hilfsmittel

©Claudia Kepke

Technische Hilfsmittel



Technische Hilfsmittel

©Claudia Kepke



Technische Hilfsmittel

©Claudia Kepke



Technische Hilfsmittel

©Claudia Kepke



Technische Hilfsmittel

©Claudia Kepke



Technische Hilfsmittel

©Claudia Kepke

Es werden Hilfsmittel angeboten.

Rollstuhl, Rollator,

Andere angebotene Hilfsmittel: Filme über die Glasherstellung, Bildschirme in den Ausstellungen, die über Exponate informieren

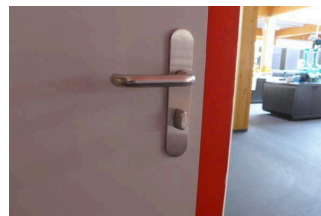
Es werden Führungen für Menschen mit Behinderung angeboten.

Bedienelemente



Bedienelemente

©Claudia Kepke



Bedienelemente

©Claudia Kepke



Bedienelemente

©Claudia Kepke

Visuell taktile Gestaltung



Visuell taktile Gestaltung

©Claudia Kepke



Visuell taktile Gestaltung

©Claudia Kepke



Visuell taktile Gestaltung

©Claudia Kepke



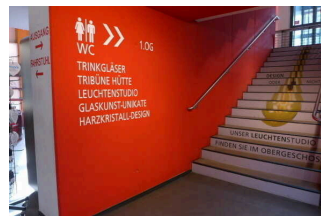
Visuell taktile Gestaltung

©Claudia Kepke



Visuell taktile Gestaltung

©Claudia Kepke



Visuell taktile Gestaltung

©Claudia Kepke



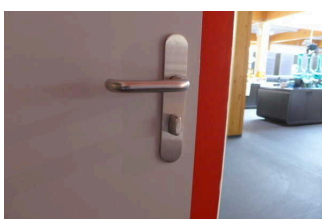
Visuell taktile Gestaltung

©Claudia Kepke



Visuell taktile Gestaltung

©Claudia Kepke



Visuell taktile Gestaltung

©Claudia Kepke

Führung



Führung

©Claudia Kepke



Führung

©Claudia Kepke

Führung



Tür zur Plattform

©Claudia Kepke



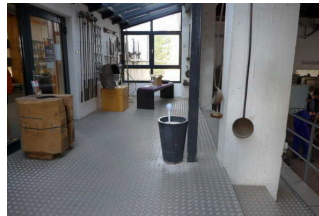
Sitzmöglichkeit auf der Plattform

©Claudia Kepke



Blick in die Produktionshalle

©Claudia Kepke



Plattform

©Claudia Kepke

Es werden Führungen für Menschen mit kognitiven Beeinträchtigungen angeboten.

Die Gästeführer sind so ausgebildet, dass Menschen mit kognitiven Beeinträchtigungen an jeder Führung teilnehmen können.

Es ist eine Voranmeldung für die Führung notwendig.

Die Inhalte (z.B. Exponate) der Führung für Menschen mit kognitiven Beeinträchtigungen sind leicht verständlich oder werden leicht verständlich (z.B. bildhaft) erklärt.

Anmerkungen für den Gast: Die Glasproduktion kann mit einer Führung besichtigt werden. Die Führung beginnt im Erdgeschoss und endet im Obergeschoss. Menschen mit Geheinschränkungen können nicht in die Produktionshalle. Es besteht die Möglichkeit über den Fahrstuhl ins Obergeschoss zu gelangen und dort von einer Plattform aus die Führung durch die Produktionshalle zu verfolgen.