

Ballhaus Aschersleben

Seegraben 7-8
06449 Aschersleben

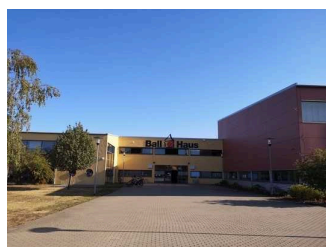
Tel: +49 3473 226100

info@aschersleben-ballhaus.de
www.aschersleben-ballhaus.de

Informationen für Gäste mit kognitiven Beeinträchtigungen

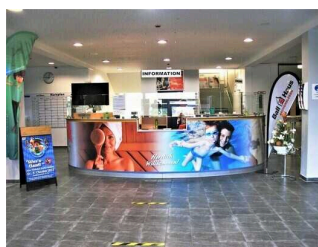
Die Informationen zur Barrierefreiheit wurden am 31. August 2022 im Rahmen des Systems "Reisen für Alle" erhoben und sind geprüft.

Fotos zur Einrichtung



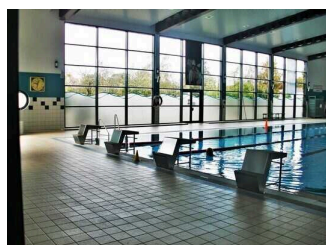
Ballhaus
Aschersleben

©Claudia Kepke



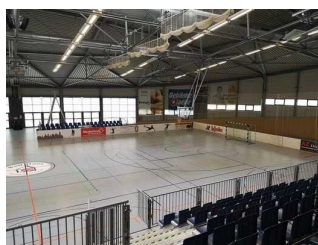
Ballhaus
Aschersleben

©Manuela Fischer



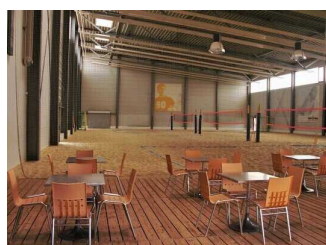
Schwimmhalle
im Ballhaus
Aschersleben

©Manuela Fischer



Arena im Ballhaus
Aschersleben

©Manuela Fischer



Beachhalle
im Ballhaus
Aschersleben

©Manuela Fischer

Parken

Parkplatz

Parkplatz Haupteingang



Blick vom Parkplatz für Menschen mit Beeinträchtigungen zum Haupteingang.

©Udo Rheinländer



Oberflächenbefestigung der Parkfläche mit "Rasensteinen" und Splitt.

©Udo Rheinländer

Es ist ein Parkplatz vorhanden.

Es ist mindestens 1 Parkplatz für Menschen mit Behinderung vorhanden.

Es gibt 1 Stellplatz/-plätze für Menschen mit Behinderung.

Stellplatzbreite: 350 cm

Stellplatzlänge: 500 cm

Entfernung des Stellplatzes/der Stellplätze für Menschen mit Behinderung zum Eingangsbereich: 30 m

Der Stellplatz / die Stellplätze für Menschen mit Behinderung ist/sind gekennzeichnet.

Parkplatz am Eingang Sportbar



Die zwei Parkplätze können weiterhin von Menschen mit Beeinträchtigungen genutzt werden. Der Haupteingang des Ballhauses ist mehr als 100 m von diesen Parkplätzen entfernt.

©Udo Rheinländer

Es ist ein Parkplatz vorhanden.

Es ist mindestens 1 Parkplatz für Menschen mit Behinderung vorhanden.

Es gibt 2 Stellplatz/-plätze für Menschen mit Behinderung.

Stellplatzbreite: 350 cm

Stellplatzlänge: 500 cm

Entfernung des Stellplatzes/der Stellplätze für Menschen mit Behinderung zum Eingangsbereich: 50 m

Der Stellplatz / die Stellplätze für Menschen mit Behinderung ist/sind gekennzeichnet.

Die beiden Parkplätze sind noch vorhanden. Der frühere "Nebeneingang" dient jetzt als Eingang zur "Sportbar". Die "Sportbar" wurde nicht erhoben.

Weg außen

Weg vom Parkplatz zum Haupteingang



Weg vom Parkplatz zum Haupteingang

©Claudia Kepke



Weg vom Parkplatz zum Haupteingang

©Claudia Kepke

Das Ziel des Weges ist in Sichtweite.

Weg vom Parkplatz zum Eingang Sportbar



Der Weg vom Parkplatz (liegt rechts neben den Pollern) führt direkt auf die Sportbar zu.

©Udo Rheinländer

Das Ziel des Weges ist in Sichtweite.

ÖPNV

ÖPNV



Blick vom Weg zum ehemaligen Nebeneingang aus über den Skaterplatz zur Haltestelle des ÖPNV am Seegraben.

©Udo Rheinländer



Der Bus wurde sehnsüchtig erwartet.

©Udo Rheinländer

Bushaltestelle Seegraben befindet sich ca. 100 m entfernt vom Nebeneingang. Der Weg zur Bushaltestelle ist erschütterungsarm und gut befahrbar.

Haupteingang

Haupteingang (Geschwister-Scholl-Straße)



Haupteingang

©Claudia Kepke



Haupteingang

©Claudia Kepke



Der neu gestaltete Empfangstresen ist erkennbar.

©Udo Rheinländer

Name bzw. Logo des Betriebes/der Einrichtung sind von außen klar erkennbar.

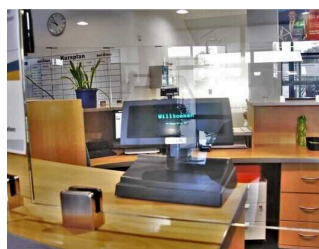
Kasse / Ticketschalter

Kassentresen im Eingangsbereich



Der neu gestaltete Kassentresen im Eingangsbereich. Neben dem Pfeiler befindet sich der Eingang zu den verschiedenen Räumen des Ballhauses.

©Udo Rheinländer



Diese Seite des Kassentresen ist zu sehen, wenn das Ballhaus verlassen wird.

©Udo Rheinländer



Das ist der Ausgang.
Die gleiche
Technik wird am
Eingang genutzt
(elektronische
Zutrittskarte). Rechts
neben der Säule
können Personen mit
Rollstuhl durch einen
breiteren Durchgang
das Haus verlassen.

©Udo Rheinländer

Der Schalter/Tresen/die Kasse ist von der Eingangstür aus direkt sichtbar.

Weg vom Haupteingang zur Kasse



Weg vom
Haupteingang zur
Kasse

©Claudia Kepke

Länge des Flurs/Weges/Ganges: 7 m

Das Ziel des Weges ist in Sichtweite.

Umkleide

UG: Umkleidekabine



Am linken Bildrand:
Eingang Dusche

©Udo Rheinländer



UG: Umkleidekabine

©Udo Rheinländer



Blick in den geöffneten Spind.

©Udo Rheinländer



Details mit Spiegel, Stuhl und Rufanlage.

©Udo Rheinländer

Anmerkungen: In der Umkleide befindet sich ein Duschaum: Türbreite 94 cm, Duschfläche 144 cm x 200 cm. Haltegriff und Alarmauslöser (Schnur) vorhanden (Höhe 112 cm), ein Duschsitz nicht.

Aufzug UG bis 1. OG



Blick auf die Aufzugstür im Erdgeschoss.

©Udo Rheinländer



Ein Farb-Leit-System am Aufzug im EG zur Orientierung, wo sich die einzelnen Bereiche im Ballhaus befinden. Am rechten Rand des Fotos ist ansatzweise die ins 1. OG führende Treppe zu sehen.

©Udo Rheinländer



Blick in die geöffnete Aufzugskabine.

©Udo Rheinländer



Detail zum senkrechten Bedientableau.

©Udo Rheinländer



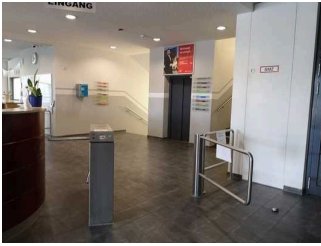
Detail zum senkrechten Bedientableau.

©Udo Rheinländer

Die Bedienelemente bzw. die Beschilderung sind weder bildhaft noch farblich gestaltet.

Flur/Weg/Gang innen

EG Weg von Kasse zum Aufzug/Treppe



EG Weg von Kasse
zum Aufzug/Treppe

©Claudia Kepke

Länge des Flurs/Weges/Ganges: 5 m

Das Ziel des Weges ist in Sichtweite.

Anmerkungen für den Gast: Kontrolldurchgang 120 cm breit.

UG: Weg von Aufzug/Treppe zur Umkleide/WC



Blick vom Aufzug
in Richtung WC
für Menschen mit
Beeinträchtigungen.
Auf der linken Seite
des Fotos sind zu
erkennen: vorn die
Tür zum Aufzug,
dahinter die Treppe
zum EG und fast am
Endes des Flures, das
gesuchte WC (Pfeil).

©Udo Rheinländer

Länge des Flurs/Weges/Ganges: 20 m

Das Ziel des Weges ist in Sichtweite.

Beachhalle

Beachhalle Eingang



Blick vom
Kassentresen (im
Rücken) zum Eingang
der Beachhalle.

©Udo Rheinländer

Name bzw. Logo des Betriebes/der Einrichtung sind von außen nicht klar erkennbar.

Weg von der Kasse zum Eingang Beachhalle



Weg von der Kasse
zum Eingang
Beachhalle

©Udo Rheinländer

Länge des Flurs/Weges/Ganges: 6 m

Das Ziel des Weges ist in Sichtweite.

Arena

Arena Eingang



Arena Eingang

©Claudia Kepke

Name bzw. Logo des Betriebes/der Einrichtung sind von außen nicht klar erkennbar.

Flur/Weg/Gang innen

Weg von Kasse zum Eingang Arena



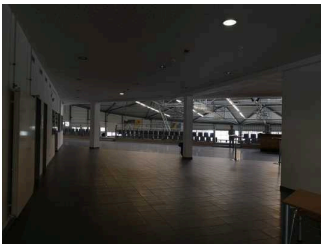
Weg von Kasse zum Eingang Arena

©Claudia Kepke

Länge des Flurs/Weges/Ganges: 6 m

Das Ziel des Weges ist in Sichtweite.

Weg von Eingang Arena zur Tribüne



Weg von Eingang Arena zur Tribüne

©Claudia Kepke



Weg von Eingang Arena zur Tribüne

©Claudia Kepke

Länge des Flurs/Weges/Ganges: 25 m

Das Ziel des Weges ist in Sichtweite.

Schwimmbecken

Schwimmbad Eingang



Blick aus Richtung des Kassentresens (im Rücken) auf die Schiebetür. Sie ermöglicht Menschen mit Beeinträchtigungen, das Schwimmbad zu erreichen.



Hinter der Schiebetür können sich Menschen mit Beeinträchtigungen umkleiden.

©Udo Rheinländer

©Udo Rheinländer



Umkleideraum
für Menschen mit
Beeinträchtigungen.

©Udo Rheinländer

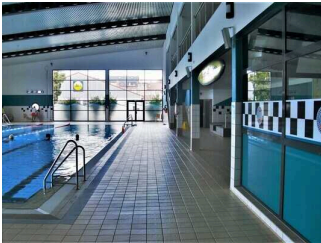


Fünf Spinde werden
angeboten. Im Foto
ist die Tür erkennbar,
die direkt den Zugang
zur Schwimmhalle
ermöglicht.

©Udo Rheinländer

Name bzw. Logo des Betriebes/der Einrichtung sind von außen nicht klar erkennbar.

Schwimmbad



Blick von der
Umkleide in das
Schwimmbad

©Udo Rheinländer



Schwimmbad mit
Startblöcken

©Udo Rheinländer

Anmerkungen für den Gast: Das Becken ist zum Teil mit einem verstellbaren Hubboden ausgestattet mit Tiefen zwischen 25 cm und 180 cm.

Weg von Kasse zur Schwimmhalle



Weg von der Kasse
zur Schwimmhalle

©Claudia Kepke

Länge des Flurs/Weges/Ganges: 10 m

Das Ziel des Weges ist in Sichtweite.

Anmerkungen für den Gast: Der Weg für Rollstuhlfahrer führt durch die Umkleidekabine im EG.

UG: Öffentliches WC für Menschen mit Behinderung

Aufzug UG bis 1. OG



Blick auf die Aufzugstür im Erdgeschoss.

©Udo Rheinländer



Ein Farb-Leit-System am Aufzug im EG zur Orientierung, wo sich die einzelnen Bereiche im Ballhaus befinden. Am rechten Rand des Fotos ist ansatzweise die ins 1. OG führende Treppe zu sehen.

©Udo Rheinländer



Blick in die geöffnete Aufzugskabine.

©Udo Rheinländer



Detail zum senkrechten Bedientableau.

©Udo Rheinländer



Detail zum senkrechten Bedientableau.

©Udo Rheinländer

Die Bedienelemente bzw. die Beschilderung sind weder bildhaft noch farblich gestaltet.

Flur/Weg/Gang innen

UG: Weg von Aufzug/Treppe zur Umkleide/WC



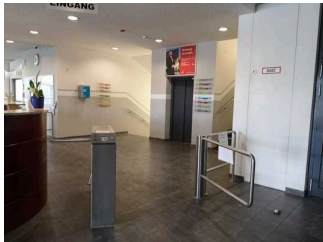
Blick vom Aufzug in Richtung WC für Menschen mit Beeinträchtigungen. Auf der linken Seite des Fotos sind zu erkennen: vorn die Tür zum Aufzug, dahinter die Treppe zum EG und fast am Ende des Flures, das gesuchte WC (Pfeil).

©Udo Rheinländer

Länge des Flurs/Weges/Ganges: 20 m

Das Ziel des Weges ist in Sichtweite.

EG Weg von Kasse zum Aufzug/Treppe



EG Weg von Kasse zum Aufzug/Treppe

©Claudia Kepke

Länge des Flurs/Weges/Ganges: 5 m

Das Ziel des Weges ist in Sichtweite.

Anmerkungen für den Gast: Kontrolldurchgang 120 cm breit.

Hilfsmittel

Alarm/Hilfsmittel

Aufzug: Aufzug UG bis 1. OG

Ein abgehender Notruf im Aufzug wird akustisch bestätigt, z.B. durch eine Gegensprechanlage.

Es werden Hilfsmittel angeboten.

Andere Hilfsmittel,

Andere angebotene Hilfsmittel: Personenlift im Schwimmbad, Hebebühne im Sportbecken

Bedienelemente / Leitsystem

Visuell taktile Gestaltung



Mantelbogen visuell
taktile Gestaltung

©Claudia Kepke



Mantelbogen visuell
taktile Gestaltung

©Claudia Kepke



Mantelbogen visuell
taktile Gestaltung

©Claudia Kepke

Informationen zur Orientierung sind in fotorealistischer Darstellung oder in Form von Piktogrammen verfügbar. Informationen zur Orientierung sind in Schriftform verfügbar.