

K6 Seminarhotel Halberstadt

Kirschallee 6
38820 Halberstadt

Tel: +49 3941 5758

info@k6-seminarhotel.de
<https://www.k6-seminarhotel.de/>

Informationen für Menschen mit Hörbehinderung und gehörlose Menschen

Die Informationen zur Barrierefreiheit wurden am 25. Juni 2021 im Rahmen des Systems "Reisen für Alle" erhoben.

Detailinformationen zu Treppen, Aufzügen / Treppenliften, Rampen, Automaten und speziellen Türen auf dem Weg zu einzelnen Bereichen finden Sie in der entsprechenden Kategorie.

Fotos zur Einrichtung



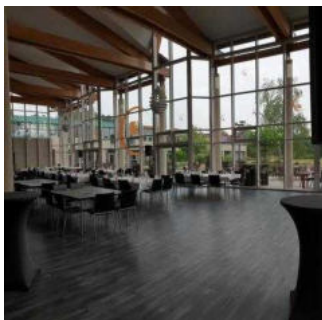
Rezeption

©Manuela Fischer



Lobby im
Eingangsbereich

©Manuela Fischer



Speiseraum

©Manuela Fischer

Parken



Parken

©Manuela Fischer



Parken

©Manuela Fischer

Parkplatz



Parkplatz

©Manuela Fischer



Parkplatz

©Manuela Fischer



Parkplatz

©Manuela Fischer



Einfahrt aufs Gelände

©Manuela Fischer

Es ist ein Parkplatz vorhanden.

Es ist mindestens 1 Parkplatz für Menschen mit Behinderung vorhanden.

Es gibt 1 Stellplatz/-plätze für Menschen mit Behinderung.

Stellplatzbreite: 350 cm

Stellplatzlänge: 500 cm

Entfernung des Stellplatzes/der Stellplätze für Menschen mit Behinderung zum Eingangsbereich: 101 m

Der Stellplatz / die Stellplätze für Menschen mit Behinderung ist/sind gekennzeichnet.

Der gekennzeichnete Parkplatz befindet sich rechts, direkt neben der Einfahrt aufs Gelände.

Eingang



Eingang

©Manuela Fischer



Eingang

©Manuela Fischer

Eingangsbereich



Eingangsbereich

©Manuela Fischer



Eingangsbereich

©Manuela Fischer



Eingangsbereich

©Manuela Fischer

Anmerkungen für den Gast: Die beiden Eingangstüren sind baugleich. Der Windfang zwischen den Türen ist 5 m lang.

UG: Doppelzimmer 005 mit Bad



UG: Doppelzimmer
005 mit Bad

©Manuela Fischer



UG: Doppelzimmer
005 mit Bad

©Manuela Fischer



UG: Doppelzimmer
005 mit Bad

©Manuela Fischer

UG: Doppelzimmer 005



UG: Doppelzimmer
005

©Manuela Fischer



UG: Doppelzimmer
005

©Manuela Fischer



UG: Doppelzimmer
005

©Manuela Fischer



UG: Doppelzimmer
005

©Manuela Fischer



UG: Doppelzimmer
005

©Manuela Fischer

Zimmertyp: Doppelzimmer

Es ist mindestens eine frei verfügbare Steckdose in der Nähe des Bettes vorhanden.

Das Klingeln oder Anklopfen an die Zimmertür wird nicht durch ein Blinksignal angezeigt, welches in allen Räumen wahrgenommen werden kann.

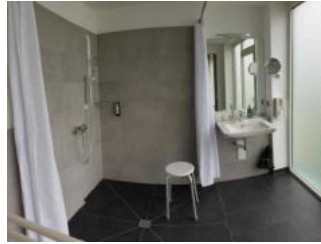
Es gibt insgesamt 4 barrierefrei konzipierte Zimmer im Betrieb.

UG: Bad im Zimmer 005



UG: Bad im Zimmer 005

©Manuela Fischer



UG: Bad im Zimmer 005

©Manuela Fischer



UG: Bad im Zimmer 005

©Manuela Fischer



UG: Bad im Zimmer 005

©Manuela Fischer



UG: Bad im Zimmer 005

©Manuela Fischer

Aufzug 1



Aufzug 1

©Manuela Fischer



Aufzug 1

©Manuela Fischer



Aufzug 1

©Manuela Fischer

Ein abgehender Notruf im Aufzug wird akustisch bestätigt, z.B. durch eine Gegensprechanlage.

EG: Einzelzimmer 104 mit Bad



EG: Einzelzimmer 104 mit Bad

©Manuela Fischer



EG: Einzelzimmer 104 mit Bad

©Manuela Fischer



EG: Einzelzimmer 104 mit Bad

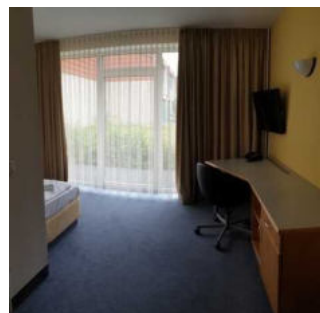
©Manuela Fischer

EG: Einzelzimmer 104



EG: Einzelzimmer 104

©Manuela Fischer



EG: Einzelzimmer 104

©Manuela Fischer



EG: Einzelzimmer 104

©Manuela Fischer

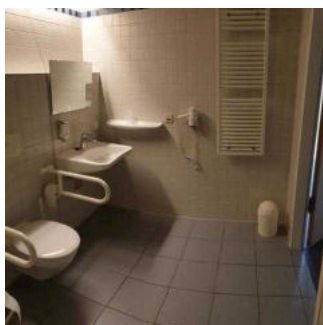
Zimmertyp: Einzelzimmer

Es ist keine frei verfügbare Steckdose in der Nähe des Bettes vorhanden.

Das Klingeln oder Anklopfen an die Zimmertür wird nicht durch ein Blinksignal angezeigt, welches in allen Räumen wahrgenommen werden kann.

Es gibt insgesamt 4 barrierefrei konzipierte Zimmer im Betrieb.

EG: Bad im Einzelzimmer 104



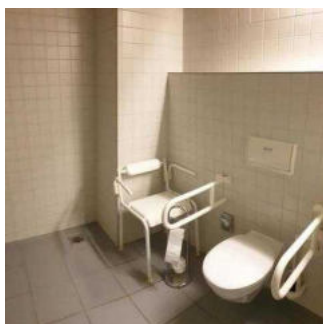
EG: Bad im Zimmer 104

©Manuela Fischer



EG: Bad im Zimmer 104

©Manuela Fischer



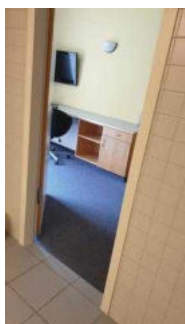
EG: Bad im Zimmer 104

©Manuela Fischer



EG: Bad im Zimmer 104

©Manuela Fischer



EG: Bad im Zimmer 104

©Manuela Fischer

UG: Frühstücksraum



UG: Frühstücksraum

©Manuela Fischer



UG: Frühstücksraum

©Manuela Fischer



UG: Frühstücksraum

©Manuela Fischer

UG: Frühstücksraum



UG: Frühstücksraum

©Manuela Fischer



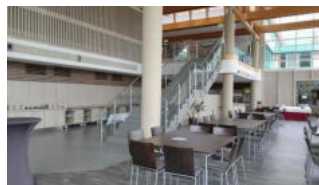
UG: Frühstücksraum

©Manuela Fischer



UG: Frühstücksraum

©Manuela Fischer



UG: Frühstücksraum

©Manuela Fischer

Es gibt Tische mit heller und blendfreier Beleuchtung.

Anzahl: ca. 26 Tisch/Tische

Es sind Tische vorhanden, an denen keine Lampen stehen oder hängen, die das Gesichtsfeld bzw. den Blickkontakt stören.

Anzahl: ca. 26 Tisch/Tische

Es gibt keine Sitzbereiche mit geringen Umgebungsgeräuschen.

Anmerkungen für den Gast: Das Buffett ist 88 cm hoch. Zwischen den Buffettischen ist der schmalste Durchgang 90 cm breit.

Aufzug 1



Aufzug 1

©Manuela Fischer



Aufzug 1

©Manuela Fischer



Aufzug 1

©Manuela Fischer

Ein abgehender Notruf im Aufzug wird akustisch bestätigt, z.B. durch eine Gegensprechanlage.

Hilfsmittel

Alarm/Hilfsmittel

Es gibt einen Alarm.

Es gibt keinen optisch deutlich wahrnehmbaren Alarm.

Aufzug: Aufzug 1 (UG-EG-OG)

Ein abgehender Notruf im Aufzug wird akustisch bestätigt, z.B. durch eine Gegensprechanlage.

Aufzug: Aufzug 2 (EG-UG Bar)

Ein abgehender Notruf im Aufzug wird akustisch bestätigt, z.B. durch eine Gegensprechanlage.

Es gibt keine induktive Höranlage am Schalter/Tresen/an der Rezeption.

In weiteren (Tagungs-) Räumen ist keine induktive Höranlage vorhanden.

Es werden Hilfsmittel angeboten.

Andere angebotene Hilfsmittel: In Zusammenarbeit mit einem Sanitätshaus können Hilfsmittel auf Wunsch ausgeliehen werden. Bitte vorher anfragen.

Es wird W-LAN angeboten.

Anmerkungen für den Gast: Eine induktive Höranlage kann für Veranstaltungen über eine externe Firma ausgeliehen werden. Bitte vorher anfragen.

EG: Tagungsraum 01



EG: Tagungsraum 01

©Manuela Fischer



EG: Tagungsraum 01

©Manuela Fischer

EG: Tagungsraum 01



EG: Tagungsraum 01

©Manuela Fischer



EG: Tagungsraum 01

©Manuela Fischer



EG: Tagungsraum 01

©Manuela Fischer



EG: Tagungsraum 01

©Manuela Fischer

Anmerkungen für den Gast: Der Raum kann individuell bestuhlt werden.

UG: Barbereich

UG: Barbereich



UG: Barbereich

©Manuela Fischer



UG: Barbereich

©Manuela Fischer



UG: Barbereich

©Manuela Fischer



UG: Barbereich

©Manuela Fischer

Es gibt Tische mit heller und blendfreier Beleuchtung.

Anzahl: ca. 4 Tisch/Tische

Es sind Tische vorhanden, an denen keine Lampen stehen oder hängen, die das Gesichtsfeld bzw. den Blickkontakt stören.

Anzahl: ca. 9 Tisch/Tische

Es gibt Sitzbereiche mit geringen Umgebungsgeräuschen (z.B. Sitzecke, separater Raum).

Anzahl: ca. 2 Tisch/Tische

Anmerkungen für den Gast: Der Bartresen ist 116 cm hoch.

EG: Aufzug 2 ins UG zur Bar



EG: Aufzug 2 ins UG
zur Bar (Einstieg)

©Manuela Fischer



EG: Aufzug 2 ins UG
zur Bar (Ausstieg)

©Manuela Fischer



EG: Aufzug 2 ins UG
zur Bar

©Manuela Fischer



EG: Aufzug 2 ins UG
zur Bar

©Manuela Fischer

Ein abgehender Notruf im Aufzug wird akustisch bestätigt, z.B. durch eine Gegensprechanlage.