

Glasmanufaktur HARZKRISTALL

Im Freien Felde 5
38895 Blankenburg (Harz) OT
Derenburg

Tel: +49 39453 6800

info@harzkristall.de
<http://www.harzkristall.de>

Informationen für Menschen mit Hörbehinderung und gehörlose Menschen

Die Informationen zur Barrierefreiheit wurden am 19. März 2024 im Rahmen des Systems "Reisen für Alle" erhoben und sind geprüft.

Detailinformationen zu Treppen, Aufzügen / Treppenliften, Rampen, Automaten und speziellen Türen auf dem Weg zu einzelnen Bereichen finden Sie in der entsprechenden Kategorie.

Fotos zur Einrichtung



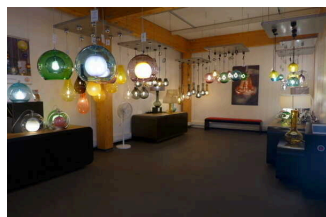
Glasmanufaktur
HARZKRISTALL

©Claudia Kepke



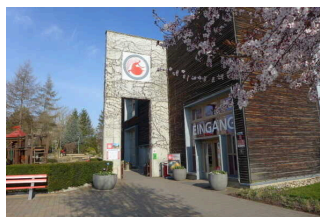
Glasmanufaktur
HARZKRISTALL

©Claudia Kepke



Glasmanufaktur
HARZKRISTALL

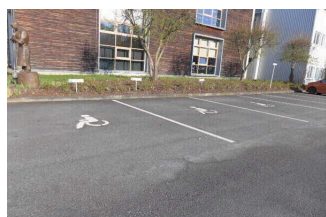
©Claudia Kepke



Glasmanufaktur
HARZKRISTALL

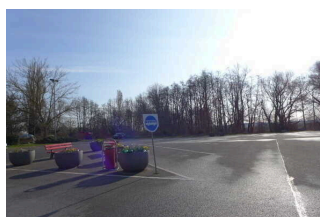
©Claudia Kepke

Parken



Parken für Menschen
mit Behinderung

©Claudia Kepke



Allgemeiner Parkplatz

©Claudia Kepke



Ausweichparkplatz

©Claudia Kepke

Parkplatz



Parkplatz für Menschen mit Behinderung

©Claudia Kepke



gekennzeichnete Stellfläche

©Claudia Kepke



allgemeiner Parkplatz

©Claudia Kepke



Ausweichparkplatz

©Claudia Kepke

Es ist ein Parkplatz vorhanden.

Es ist mindestens 1 Parkplatz für Menschen mit Behinderung vorhanden.

Es gibt 3 Stellplatz/-plätze für Menschen mit Behinderung.

Stellplatzbreite: 350 cm

Stellplatzlänge: 500 cm

Entfernung des Stellplatzes/der Stellplätze für Menschen mit Behinderung zum Eingangsbereich: 20 m

Der Stellplatz / die Stellplätze für Menschen mit Behinderung ist/sind gekennzeichnet.

ÖPNV



ÖPNV

©Claudia Kepke

Busstation



Busstation

©Claudia Kepke



Busstation

©Claudia Kepke

Es gibt keine Haltestelle des öffentlichen Personennahverkehrs (ÖPNV) in max. 100m Entfernung vom Eingang/Zugang.

Anmerkungen für den Gast: Es gibt eine Bushaltestelle an der Hauptstraße, ca. 500 m vom Eingang entfernt.

Eingang



Eingang

©Claudia Kepke

Eingangsbereich



Eingangsbereich

©Claudia Kepke



Eingangsbereich

©Claudia Kepke



Windfang
Eingangsbereich

©Claudia Kepke



Eingangsbereich

©Claudia Kepke

Anmerkungen für den Gast: Das Servicepersonal an der Kasse hilft gern weiter. Der Eingangsbereich hat im Windfang 2 baugleiche Türen.

Informationstresen und Shop mit Kasse



Informationstresen
und Shop mit Kasse

©Claudia Kepke

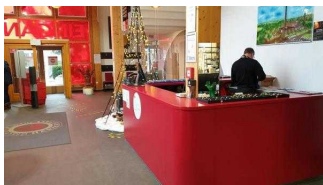


Kasse am Ausgang

©Claudia Kepke

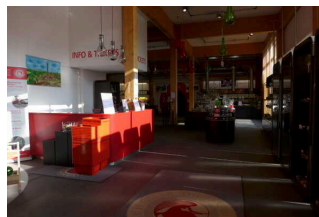
Schalter/Tresen/Kasse

EG: Information im Eingangsbereich



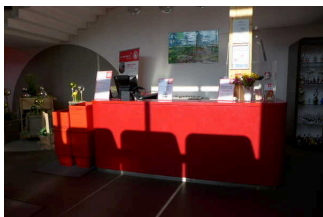
Information im
Eingangsbereich

©Manuela Fischer



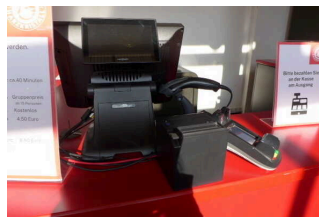
Information im
Eingangsbereich

©Claudia Kepke



Information im
Eingangsbereich

©Claudia Kepke



Kasse im
Eingangsbereich

©Claudia Kepke

Das Kassendisplay/die Preisangabe an der Kasse ist gut erkennbar (z.B. groß oder schwenkbar).

EG: Kassentresen im Shop



Kassentresen im Shop

©Claudia Kepke

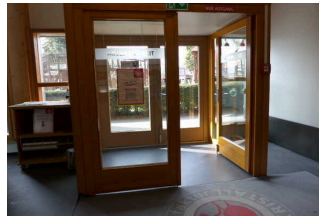
Das Kassendisplay/die Preisangabe an der Kasse ist gut erkennbar (z.B. groß oder schwenkbar).

Kassenraum



Kassenraum

©Claudia Kepke



Ausgang vom Shop

©Claudia Kepke

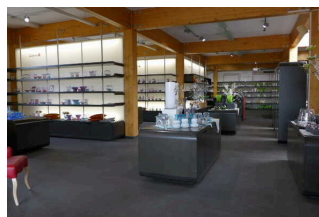
Anmerkungen für den Gast: Der Shop und die Kasse befinden sich unmittelbar vor dem Ausgang im Erdgeschoss.

Ausstellungs- und Verkaufsräume



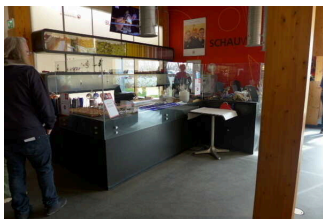
Weihnachtsausstellung
im Erdgeschoss

©Claudia Kepke



Ausstellungs- und
Verkaufsraum im
Obergeschoss

©Claudia Kepke



Schauwerkstatt im
Erdgeschoss

©Claudia Kepke

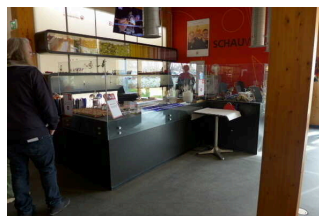
Ausstellungsraum/weitläufiger Raum

EG: Ausstellung und Verkauf



EG: Ausstellung und
Verkauf

©Claudia Kepke

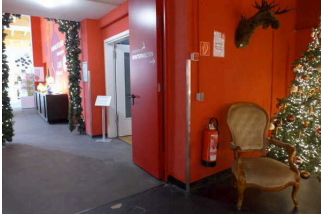


EG: Schauwerkstatt

©Claudia Kepke

Anmerkungen für den Gast: Die Ausstellung ist gleichzeitig auch Verkauf. Die Preise sind ausgeschildert. Es gibt auch eine frei zugängliche Schauwerkstatt.

EG: Weihnachtsausstellung und Verkauf



EG: Eingang zur Weihnachtsausstellung und Verkauf

©Claudia Kepke



EG: Weihnachtsausstellung und Verkauf

©Claudia Kepke

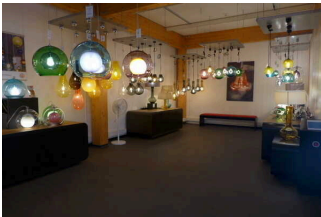


EG: Weihnachtsausstellung und Verkauf

©Claudia Kepke

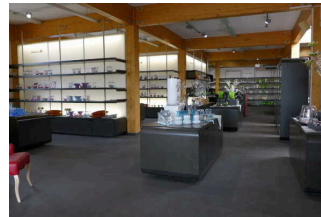
Anmerkungen für den Gast: Die Lichtverhältnisse sind weihnachtlicher Stimmung angepasst. und daher für Menschen mit Sehbehinderungen problematisch.

1. OG: Ausstellungs- und Verkaufsraum



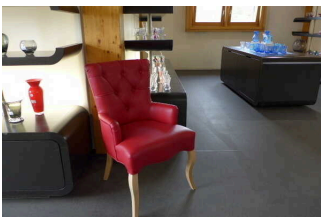
1. OG: Ausstellungs- und Verkaufsraum

©Claudia Kepke



1. OG: Ausstellungs- und Verkaufsraum

©Claudia Kepke



1. OG: Sitzmöglichkeit

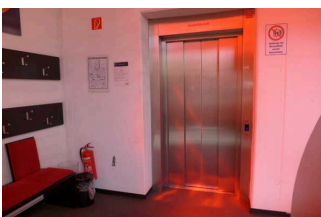
©Claudia Kepke



1. OG: information desk

©Claudia Kepke

Aufzug



Eingang zum Aufzug im Erdgeschoss

©Claudia Kepke



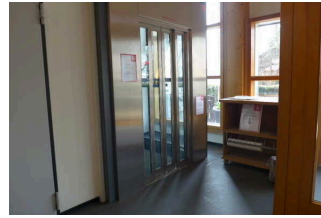
Bedienelemente im Aufzug

©Claudia Kepke



Bereich vorm Aufzug
im Obergeschoss

©Claudia Kepke



Ausgang im
Erdgeschoss

©Claudia Kepke

Ein abgehender Notruf im Aufzug wird nicht bestätigt.

Café / Restaurant



Café / Restaurant

©Claudia Kepke



Café / Restaurant

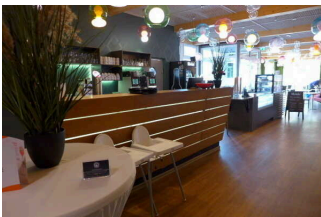
©Claudia Kepke



Café / Restaurant

©Claudia Kepke

EG: Café



EG: Café

©Claudia Kepke



EG: Café

©Claudia Kepke



Außenbereich

©Claudia Kepke



EG: Café

©Claudia Kepke



Speisekarte

©Claudia Kepke

Es gibt Tische mit heller und blendfreier Beleuchtung.

Anzahl: ca. 40 Tisch/Tische

Es sind Tische vorhanden, an denen keine Lampen stehen oder hängen, die das Gesichtsfeld bzw. den Blickkontakt stören.

Anzahl: ca. 40 Tisch/Tische

Es gibt Sitzbereiche mit geringen Umgebungsgeräuschen (z.B. Sitzecke, separater Raum).

Anzahl: ca. 40 Tisch/Tische

Speisekarte

Anmerkungen für den Gast: Im Café wird am Tisch bedient.

Außergastronomie

Außergastronomie



Außergastronomie

©DSFT Berlin



Außergastronomie

©DSFT Berlin

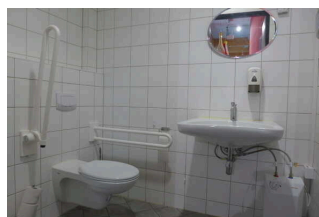
Es sind Tische vorhanden, an denen keine Gegenstände das Gesichtsfeld bzw. den Blickkontakt mit dem gegenüber Sitzenden stören.

Öffentliches WC für Menschen mit Behinderung



Öffentliches WC für Menschen mit Behinderung

©Claudia Kepke



Öffentliches WC für Menschen mit Behinderung

©Claudia Kepke

1. OG: Öffentliches WC für Menschen mit Behinderung



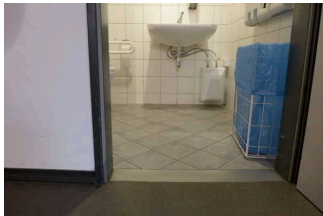
1. OG: Öffentliches WC für Menschen mit Behinderung

©Claudia Kepke



1. OG: Öffentliches WC für Menschen mit Behinderung

©Claudia Kepke



1. OG: Öffentliches WC für Menschen mit Behinderung

©Claudia Kepke



Alarmauslöser am WC

©Claudia Kepke



1. OG: Öffentliches WC für Menschen mit Behinderung

©Claudia Kepke

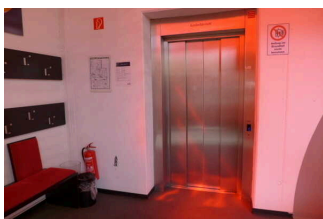


1. OG: Öffentliches WC für Menschen mit Behinderung

©Claudia Kepke

Anmerkungen für den Gast: Wickeltisch (ausklappbar) ist vorhanden

Aufzug



Eingang zum Aufzug im Erdgeschoss

©Claudia Kepke



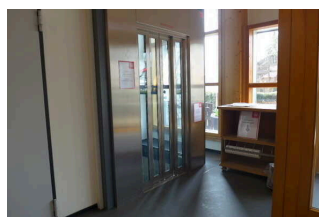
Bedienelemente im Aufzug

©Claudia Kepke



Bereich vorm Aufzug im Obergeschoss

©Claudia Kepke



Ausgang im Erdgeschoss

©Claudia Kepke

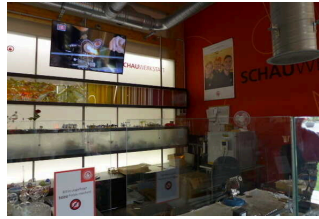
Ein abgehender Notruf im Aufzug wird nicht bestätigt.

Technische Hilfsmittel



Technische Hilfsmittel

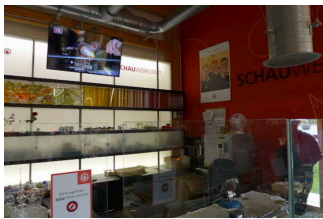
©Claudia Kepke



Technische Hilfsmittel

©Claudia Kepke

Technische Hilfsmittel



Technische Hilfsmittel

©Claudia Kepke



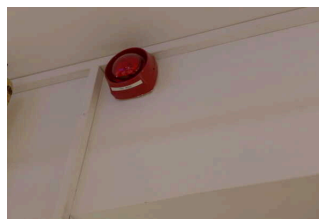
Technische Hilfsmittel

©Claudia Kepke



Technische Hilfsmittel

©Claudia Kepke



Technische Hilfsmittel

©Claudia Kepke



Technische Hilfsmittel

©Claudia Kepke

Es gibt einen Alarm.

Es gibt keinen optisch deutlich wahrnehmbaren Alarm.

Es werden Hilfsmittel angeboten.

Rollstuhl, Rollator,

Andere angebotene Hilfsmittel: Filme über die Glasherstellung, Bildschirme in den Ausstellungen, die über Exponate informieren

Es werden Führungen für Menschen mit Behinderung angeboten.

Führung



Führung

©Claudia Kepke



Führung

©Claudia Kepke

Führung



Tür zur Plattform

©Claudia Kepke



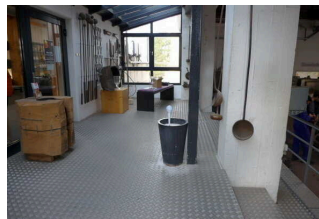
Sitzmöglichkeit auf der Plattform

©Claudia Kepke



Blick in die Produktionshalle

©Claudia Kepke



Plattform

©Claudia Kepke

Es werden Führungen für Menschen mit Hörbehinderung angeboten.

Die Gästeführer sind so ausgebildet, dass Menschen mit Hörbehinderung an jeder Führung teilnehmen können.

Es ist eine Voranmeldung für die Führung notwendig.

Anmerkungen für den Gast: Die Glasproduktion kann mit einer Führung besichtigt werden. Die Führung beginnt im Erdgeschoss und endet im Obergeschoss. Menschen mit Geheinschränkungen können nicht in die Produktionshalle. Es besteht die Möglichkeit über den Fahrstuhl ins Obergeschoss zu gelangen und dort von einer Plattform aus die Führung durch die Produktionshalle zu verfolgen.